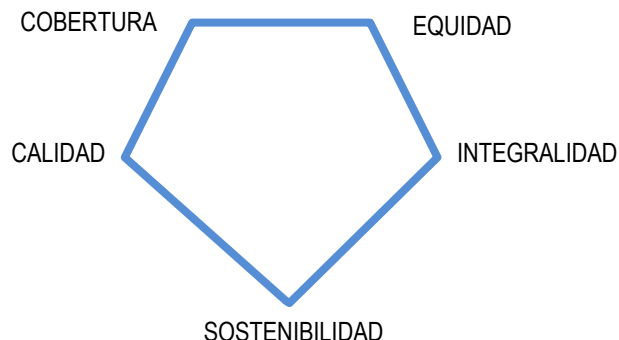
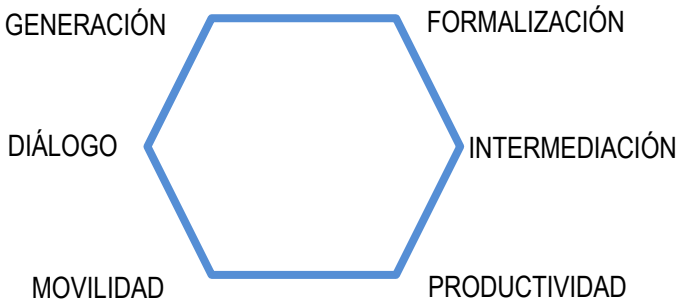




## EMPLEO

## PROTECCION A LA VEJEZ



ENTRADAS

ESTRATEGIAS DE SOPORTE

SALIDAS

FORMALIZACION LABORAL  
(TRABAJO COMO DEBE SER)

OPCIONES

- ✓ Cotización trabajadores a tiempo parcial
- ✓ Formalización a la medida (sectores)
- ✓ Red nacional de formalización
- ✓ Mecanismos alternativos sector agropecuario
- ✓ Programa colombianos en el exterior

+

Políticas activas y pasivas de empleo:

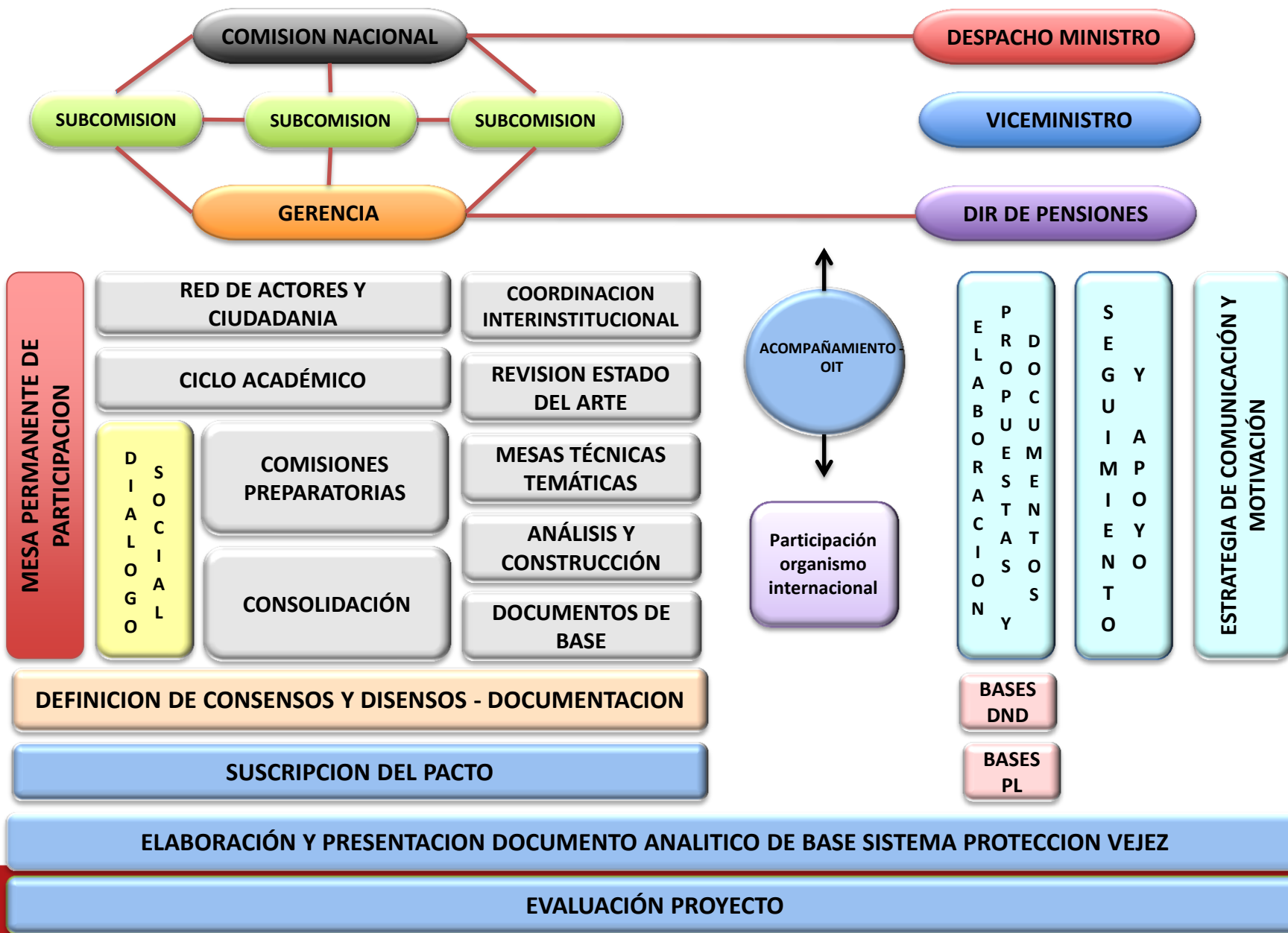
- ✓ SPE
- ✓ Seguro desempleo

- ✓ Afíliate
- ✓ Administración PILA
- ✓ Historia Laboral
- ✓ Control evasión/elusión
- ✓ Gestión UGPP
- ✓ Conectar formalización empresas y formalización laboral
- ✓ Evaluación programas de subsidios

- ✓ Universalización Colombia Mayor
- ✓ Implementación BEP's
- ✓ Desarrollo Pensión Familiar
- ✓ Servicios Sociales Pensionados

Pacto Social Protección Vejez

Ajustes e integración modelo protección a la vejez



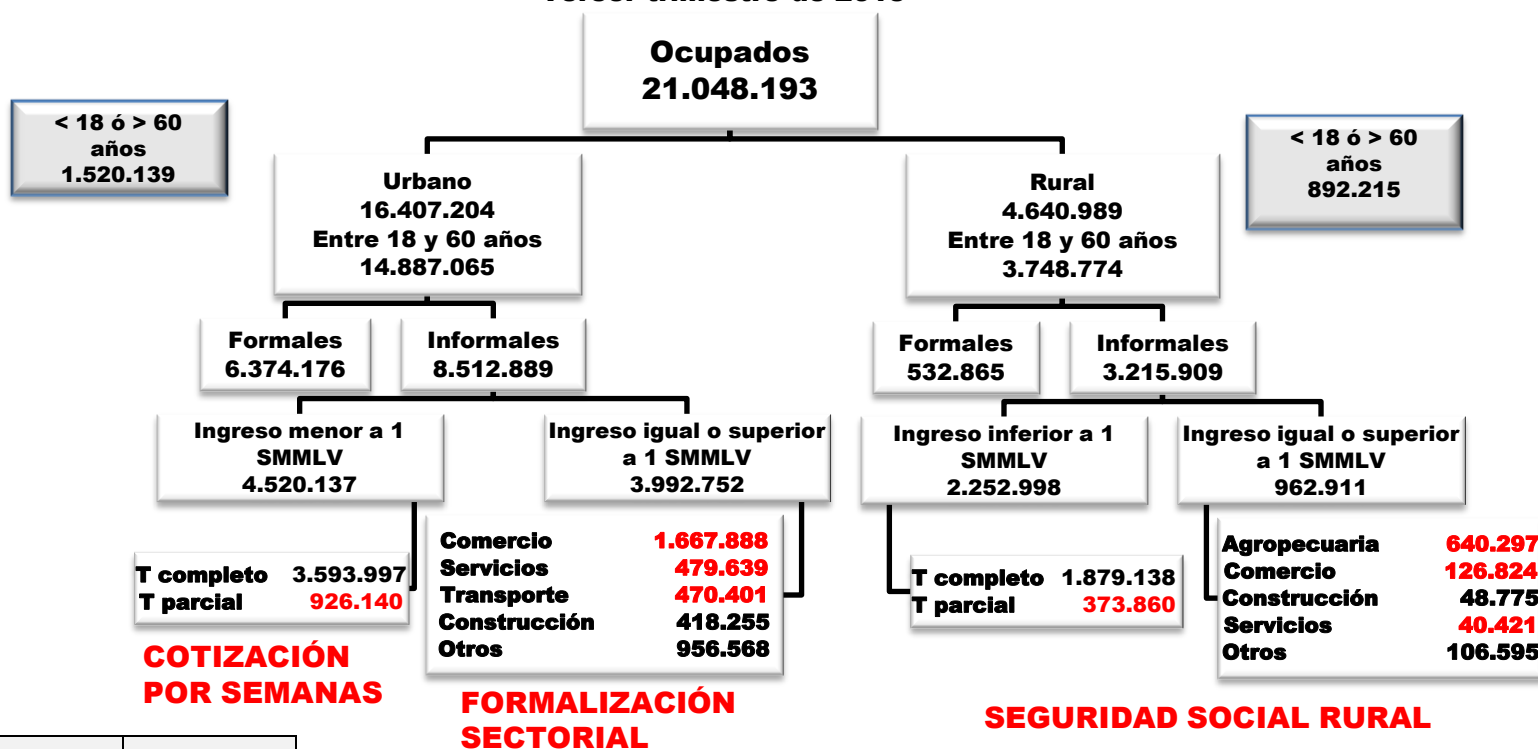


**Consolidación de la Política  
de Formalización Laboral**

**Meta**

- Formalización laboral : Reducción de la  
tasa de informalidad laboral → 60,4% a 50%

**Distribución de la población ocupada – Total Nacional  
Tercer trimestre de 2013**



**COTIZACIÓN  
POR SEMANAS**

**FORMALIZACIÓN  
SECTORIAL**

**SEGURIDAD SOCIAL RURAL**

Familias en acción	2.013
Familias	2.996.138

Fuente: DANE - GEIH. Cálculos SAMPL –MinTrabajo.