

Retos laborales en América Latina y Colombia: *Superando la trampa del ingreso medio*

Ángel Melguizo

Jefe de la Unidad de América Latina y el Caribe
Centro de Desarrollo de la OCDE

Octavo Congreso FIAP ASOFONDOS
Cartagena de Indias, Colombia – 16-17 Abril 2014



Disclaimer

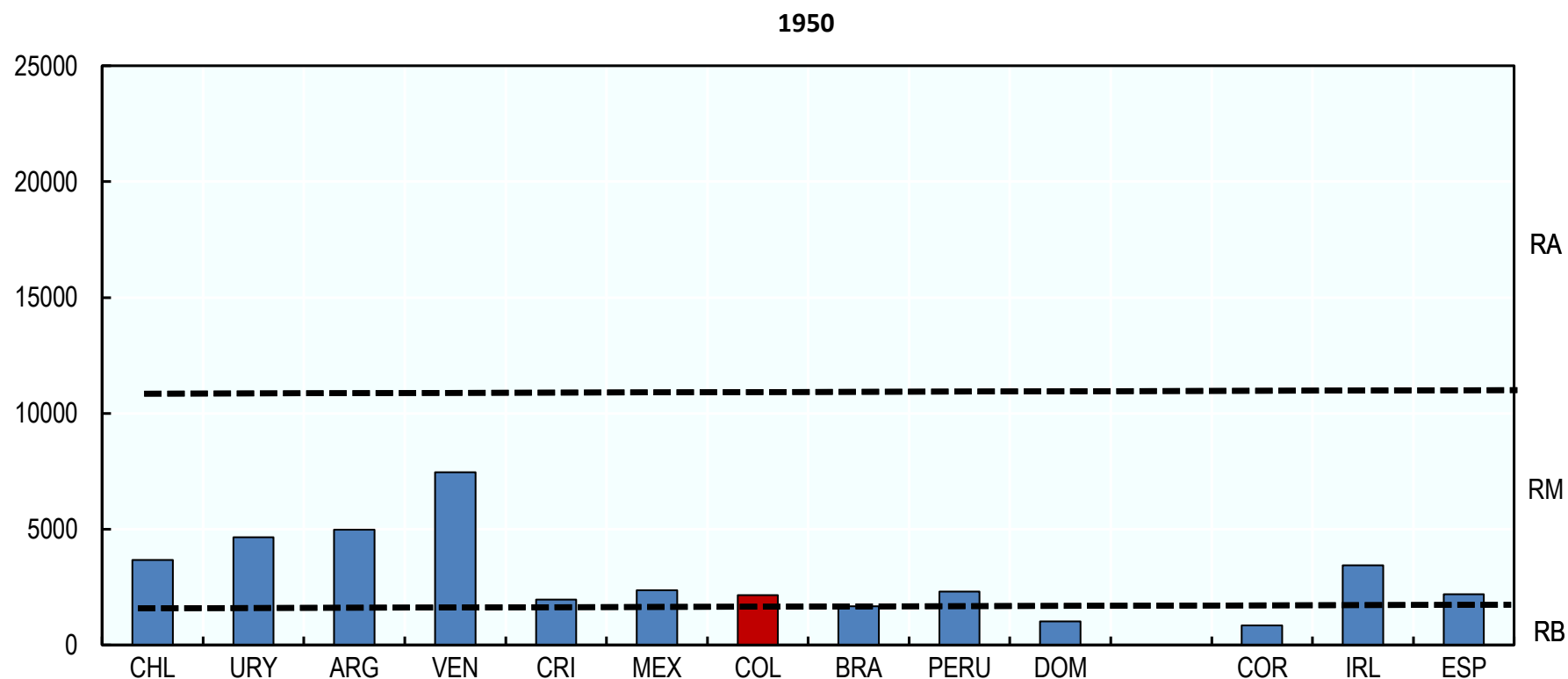
El análisis se basa en publicaciones oficiales de la OCDE, empleando la información disponible al momento de su elaboración.

En ningún caso pretende emitir juicios anticipados sobre los resultados de los exámenes que los Comités de la OCDE están llevando a cabo en el marco de proceso de adhesión de Colombia a la OCDE.

La trampa del ingreso medio está siendo especialmente persistente en América Latina

Trampa del ingreso medio en América Latina y países seleccionados de OCDE

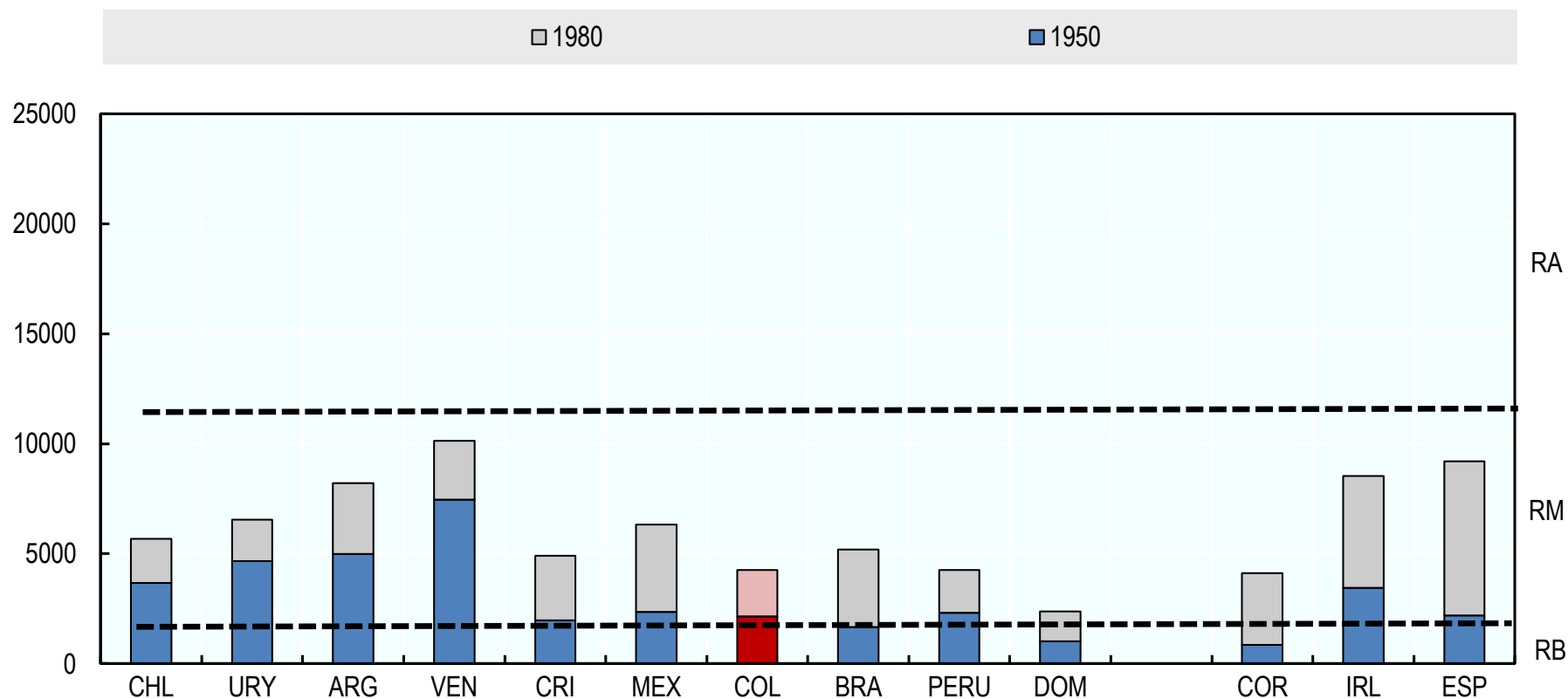
(PIB per cápita, 1990 USD PPP)



La trampa del ingreso medio está siendo especialmente persistente en América Latina

Trampa del ingreso medio en América Latina y países seleccionados de OCDE

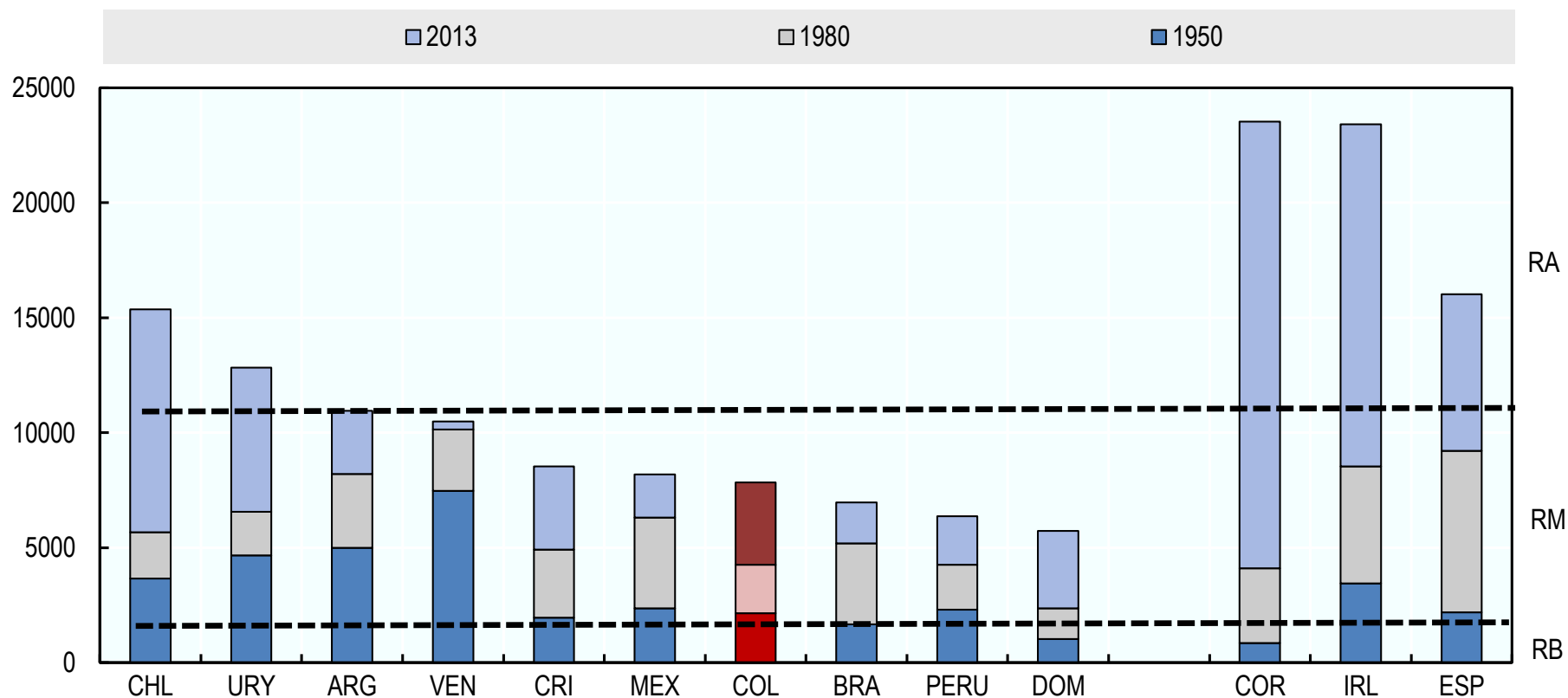
(PIB per cápita, 1990 USD PPP)



La trampa del ingreso medio está siendo especialmente persistente en América Latina

Trampa del ingreso medio en América Latina y países seleccionados de OCDE

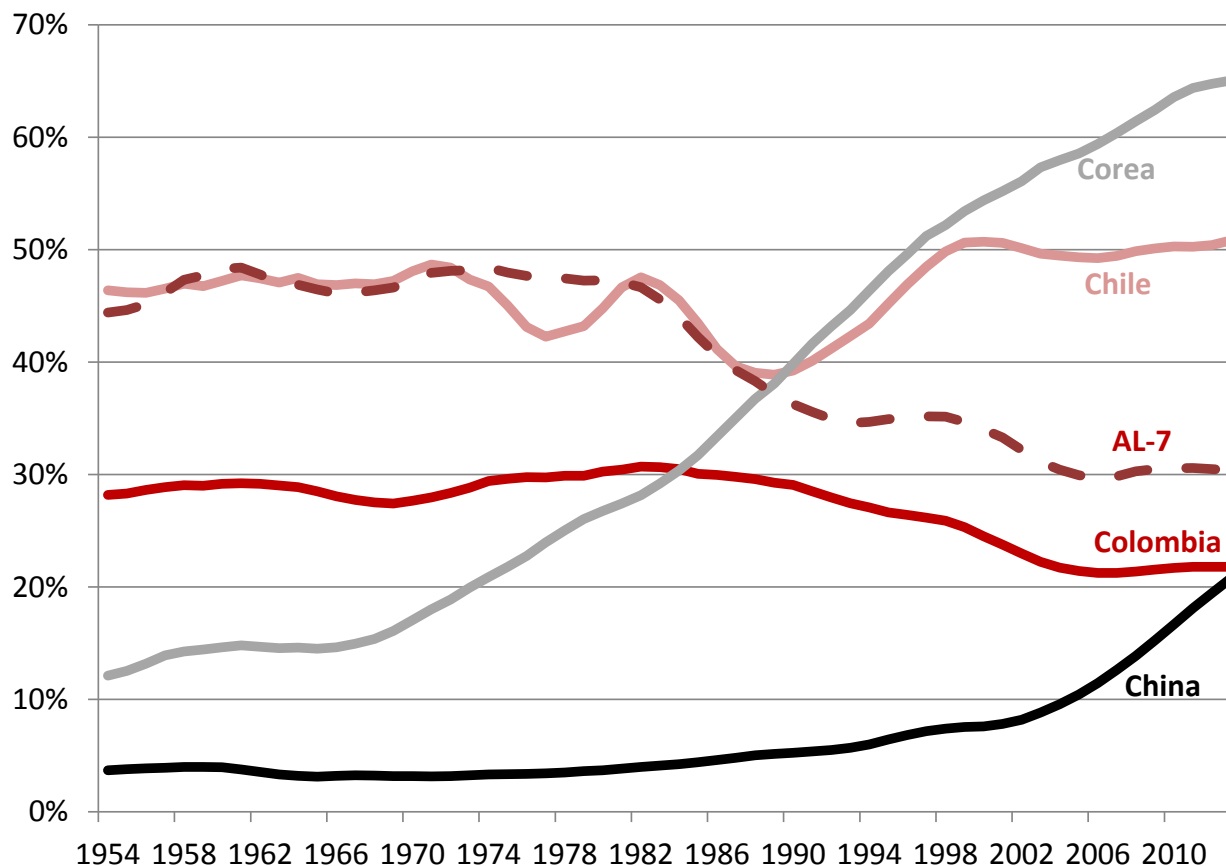
(PIB per cápita, 1990 USD PPP)



La productividad no lo es todo, pero en el largo plazo es casi todo (P. Krugman)

Productividad laboral en países seleccionados de América Latina y Asia

(% productividad de EEUU, media móvil 5 años, PPP)



- **Retos laborales en América Latina y en Colombia**
- **Informalidad laboral y pensiones**
- **Hacia mejores pensiones y mejores trabajos**

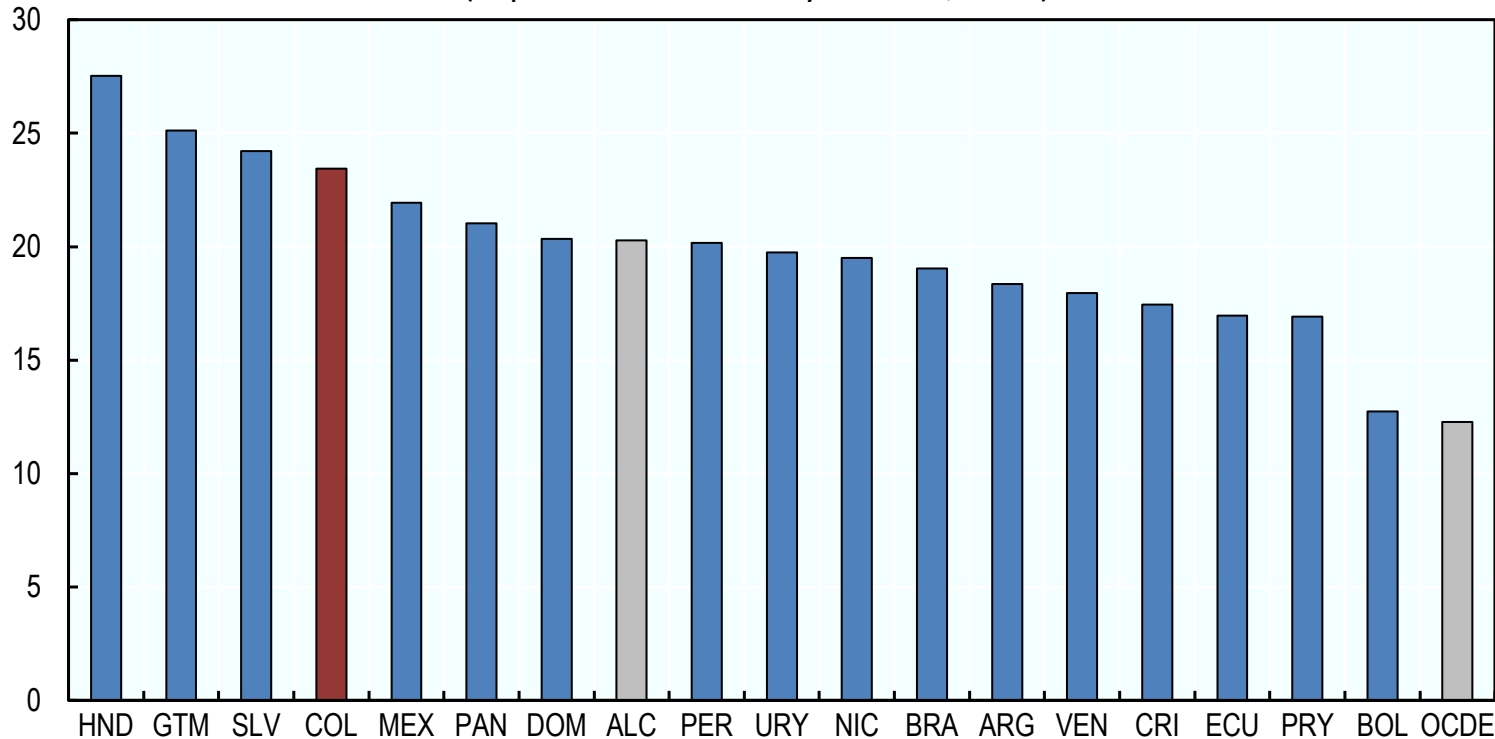
Las políticas laborales son claves para lograr un crecimiento con equidad

- El mercado laboral debe estar en el centro de la agenda de política para impulsar **crecimiento con equidad**
- El prolongado periodo de expansión económica en América Latina ha permitido grandes avances en materia laboral, pero algunos retos persisten
 - La población **joven que ni trabaja ni estudia** (“Ni-Nis”)
 - La incompleta **incorporación de la mujer** al mercado laboral
 - La falta de **competencias laborales**
 - La elevada **informalidad**

En América Latina un 20% de los jóvenes ni estudian ni trabajan, muy por encima del promedio en la OCDE

Jóvenes que ni estudian ni trabajan en América Latina y la OCDE

(% población entre 15 y 24 años, 2011)



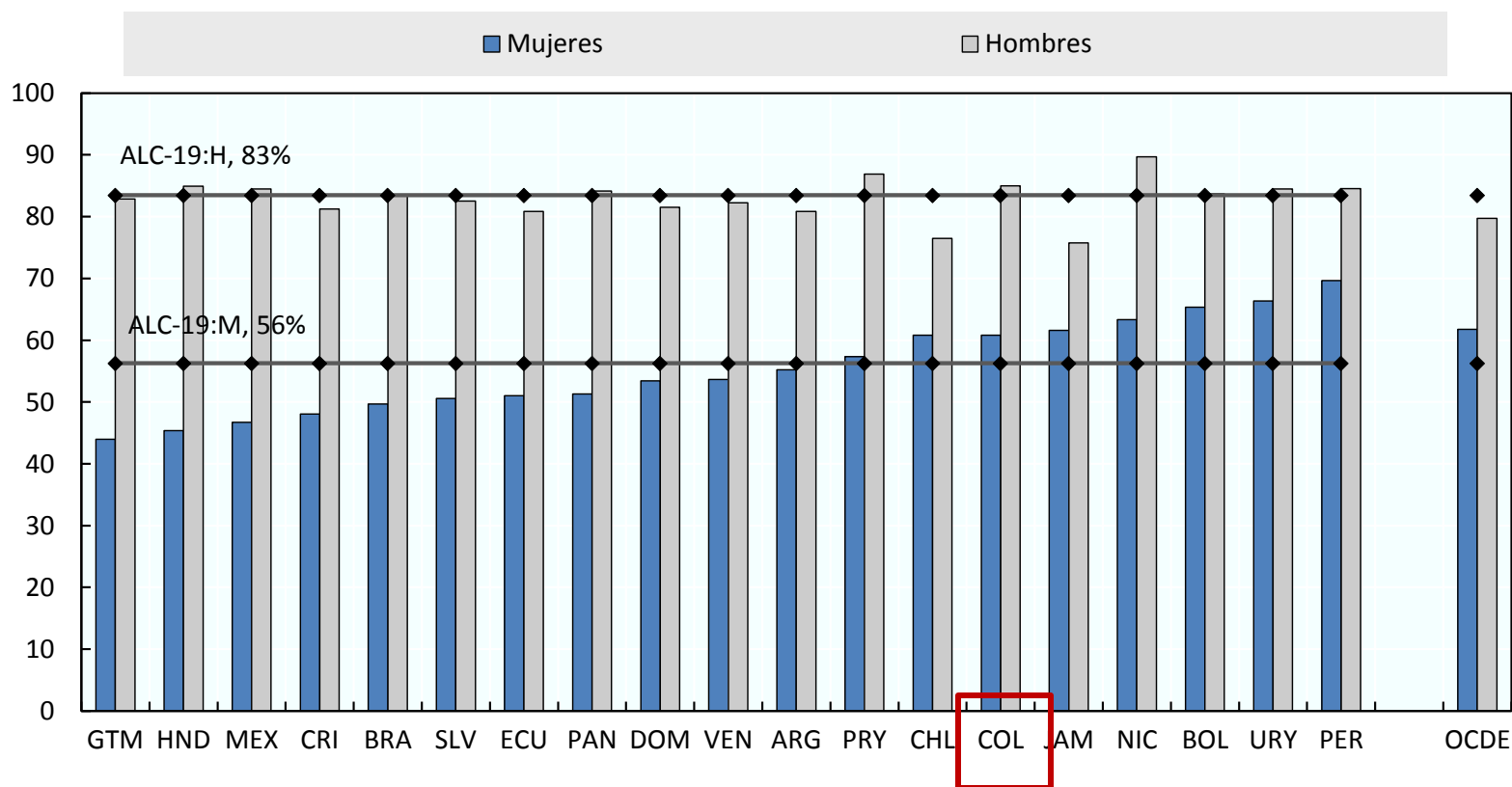
Nota: ALC es el promedio de Argentina, Bolivia, Brasil, Chile, Colombia, Costa Rica, Ecuador, El Salvador, Guatemala, Honduras, Mexico, Nicaragua, Panama, Paraguay, Peru, Rep.Dominicana, Uruguay y Venezuela. Promedio OCDE sin Canadá, Chile, Japón, México y Nueva Zelanda

Fuente: OIT, (2013), Trabajo decente y juventud en América Latina. Políticas para la acción e ILOSTAT

Aun se observa un rezago en la incorporación de la mujer al mercado de trabajo

Tasa de participación laboral de hombres y mujeres en América Latina y la OCDE

(% población de cada género entre 15 y 64 años, circa 2010)

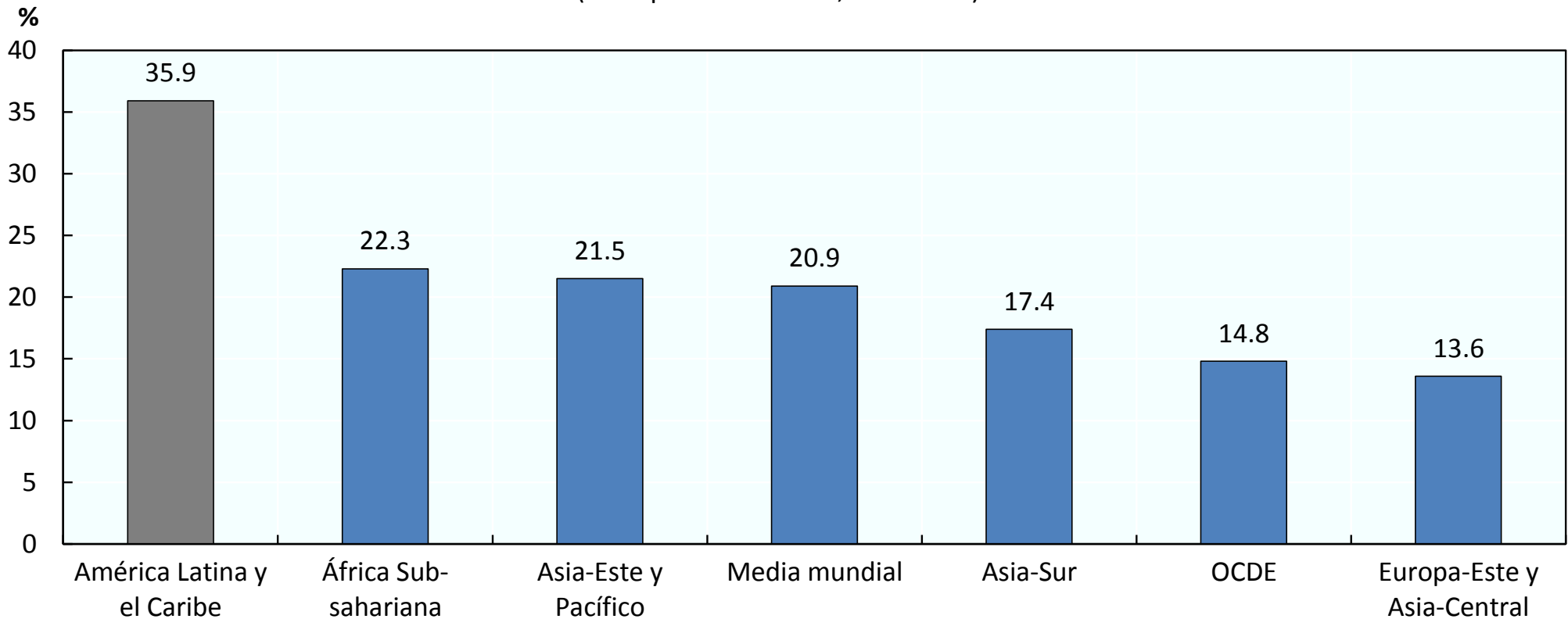


Fuente: BID, IDB Labor Markets and Social Security Information System (SIMS), sobre la base de encuestas de horajes nacionales

América Latina es la región con mayores problemas para atender demanda de habilidades del sector productivo

Empresas que consideran como una barrera importante la falta de una fuerza laboral adecuadamente formada

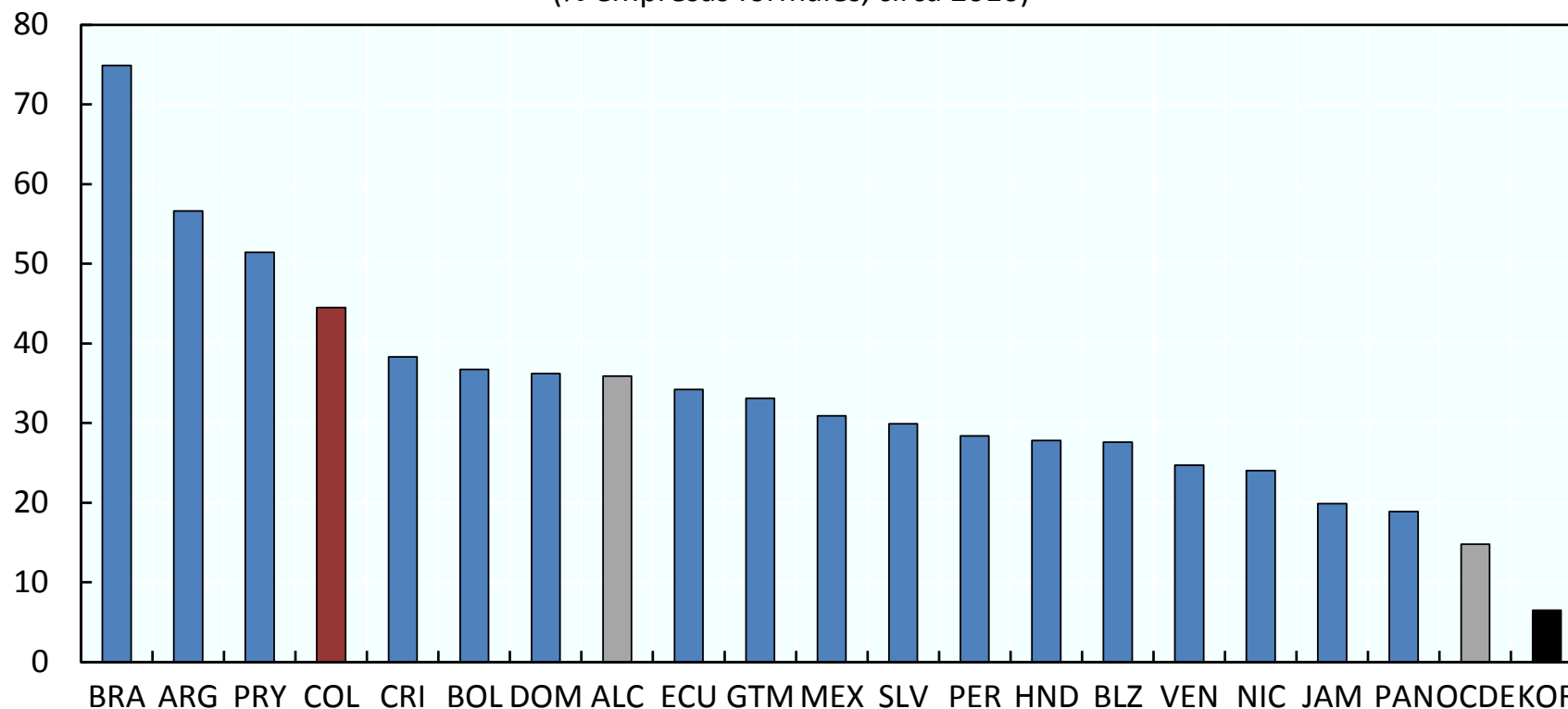
(% empresas formales, circa 2010)



La falta de competencias representa una importante restricción al empleo y la competitividad

Empresas que consideran como una barrera importante la falta de una fuerza laboral adecuadamente formada en América Latina y la OCDE

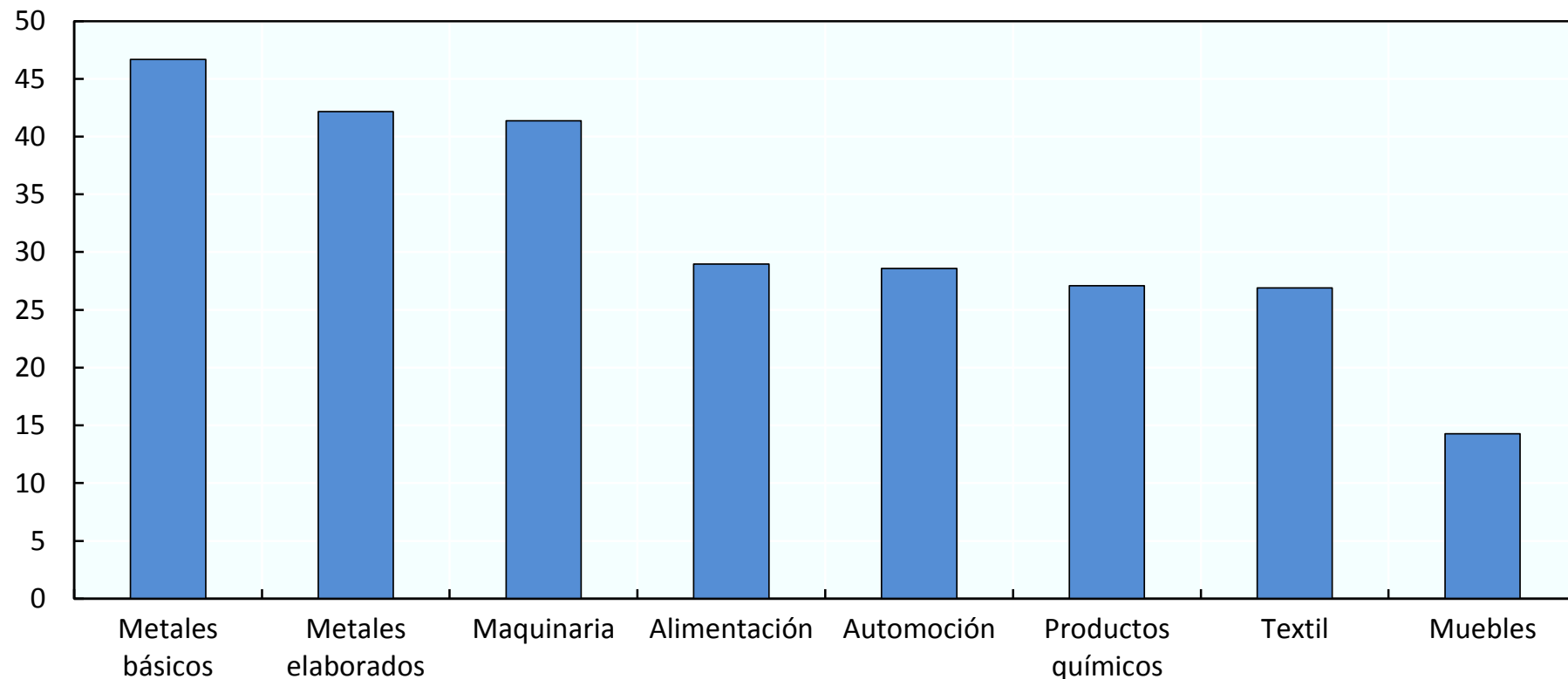
(% empresas formales, circa 2010)



Las políticas de desarrollo de competencias por sectores son esenciales

Empresas en Colombia que consideran como una barrera importante la falta de una fuerza laboral adecuadamente formada

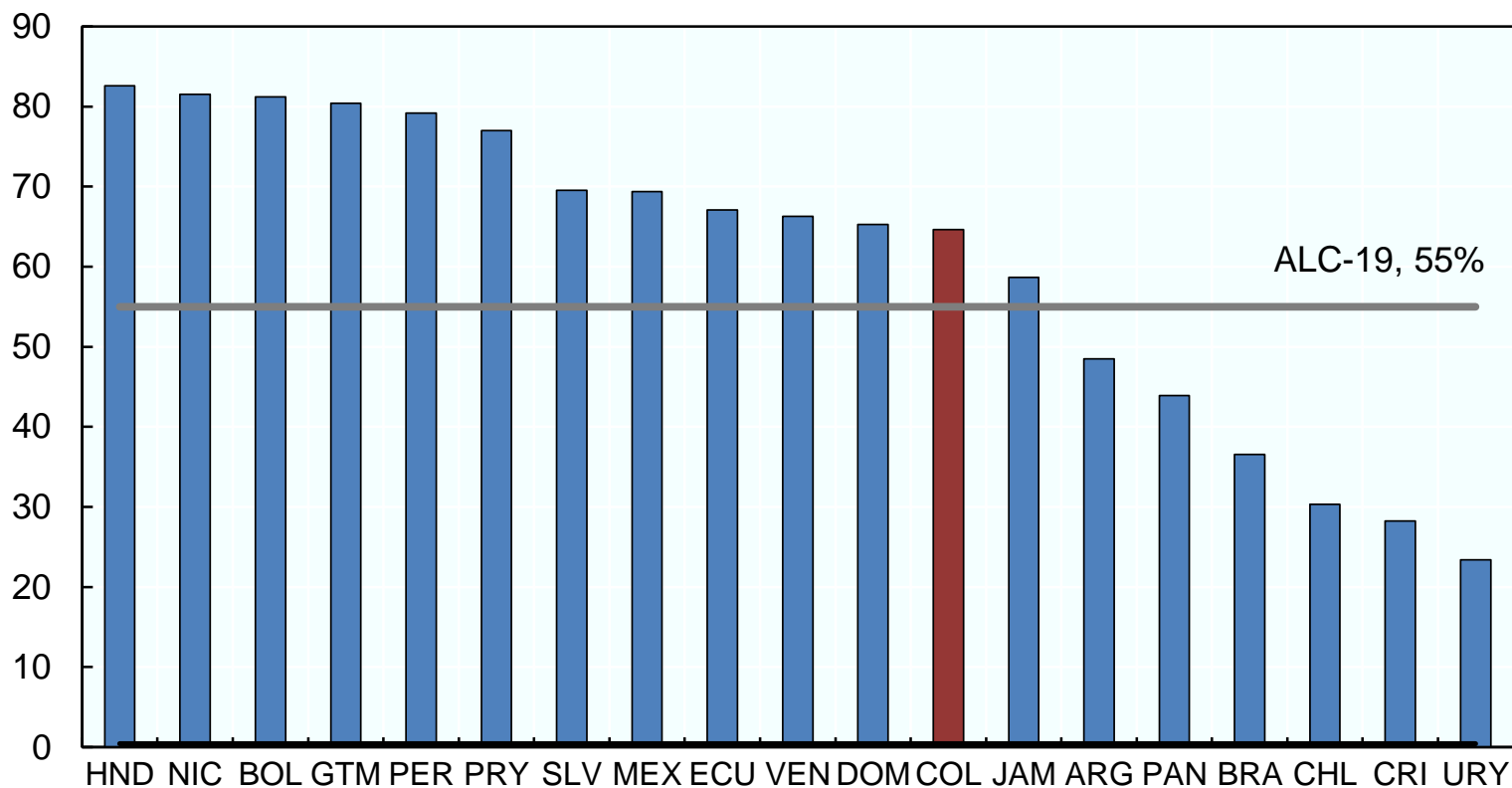
(% empresas formales, circa 2010)



Los altos niveles de informalidad reflejan la existencia de trabajos poco productivos e insuficientemente protegidos

Informalidad laboral en América Latina

(% trabajadores 15-64 años que no aportan al seguro social, circa 2013)



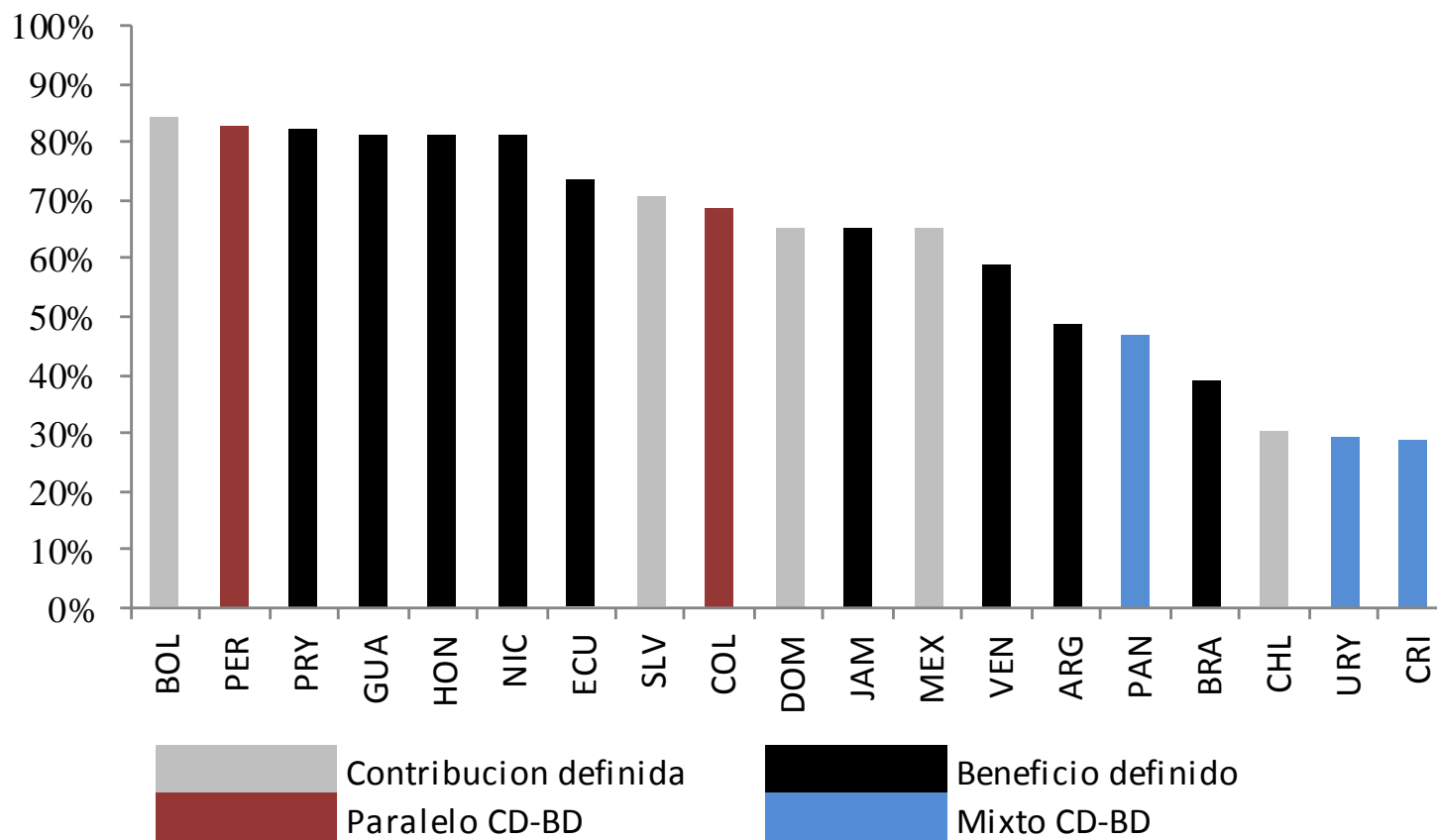
Fuente: BID, IDB Labor Markets and Social Security Information System (SIMS), sobre la base de encuestas de horages nacionales

- **Retos laborales en América Latina y en Colombia**
- **Informalidad laboral y pensiones**
- **Hacia mejores pensiones y mejores trabajos**

La informalidad es elevada en sistemas de pensiones de diferente naturaleza

Informalidad laboral en América Latina por tipos de sistema de pensiones

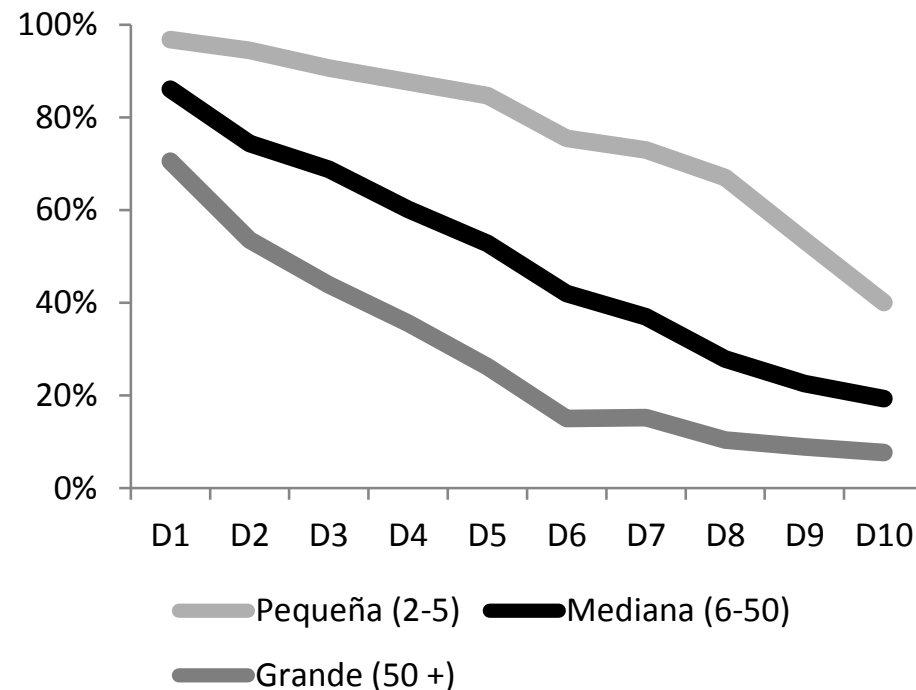
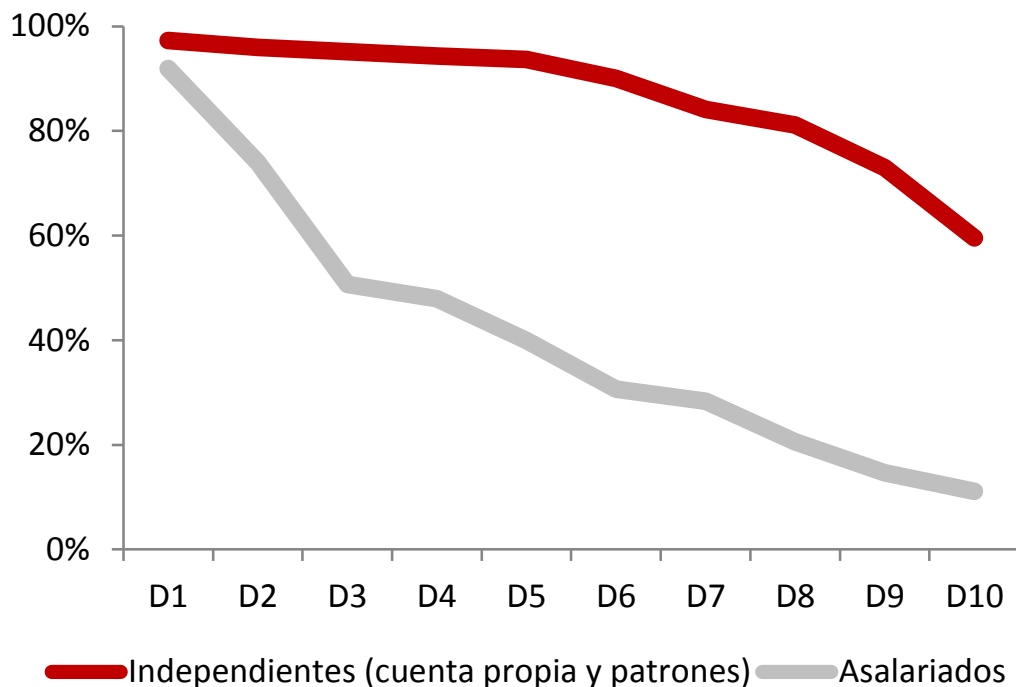
(% trabajadores 15-64 años que no aportan al seguro social, circa 2010)



La informalidad se concentra en trabajadores independientes, de pymes y de rentas media y baja

Informalidad laboral en América Latina por ocupación e ingreso

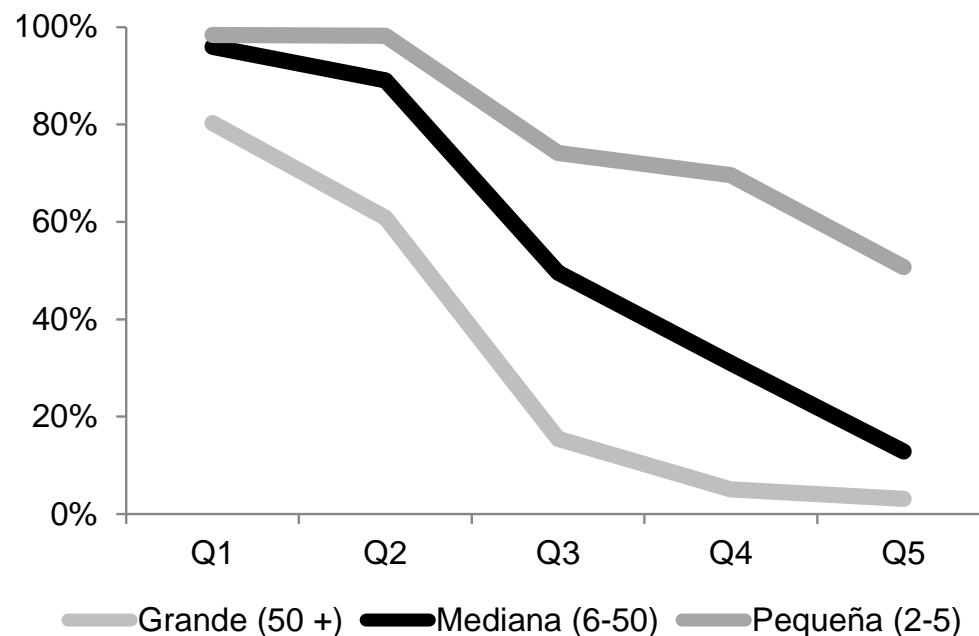
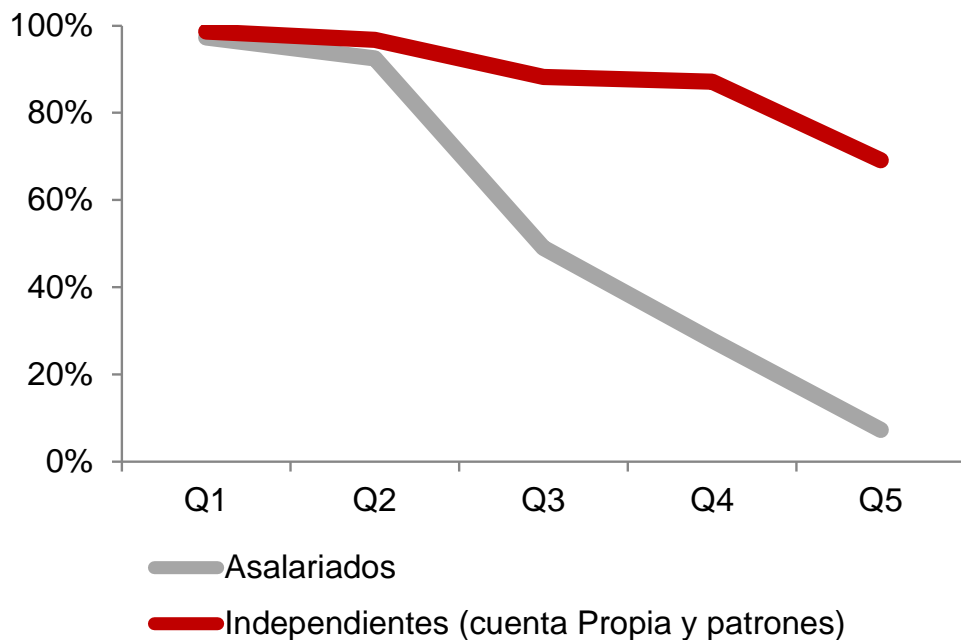
(% trabajadores 15-64 años que no aportan al seguro social, ALC-19, circa 2010)



Colombia comparte estas tendencias regionales sobre informalidad ...

Informalidad laboral en Colombia por ocupación e ingreso

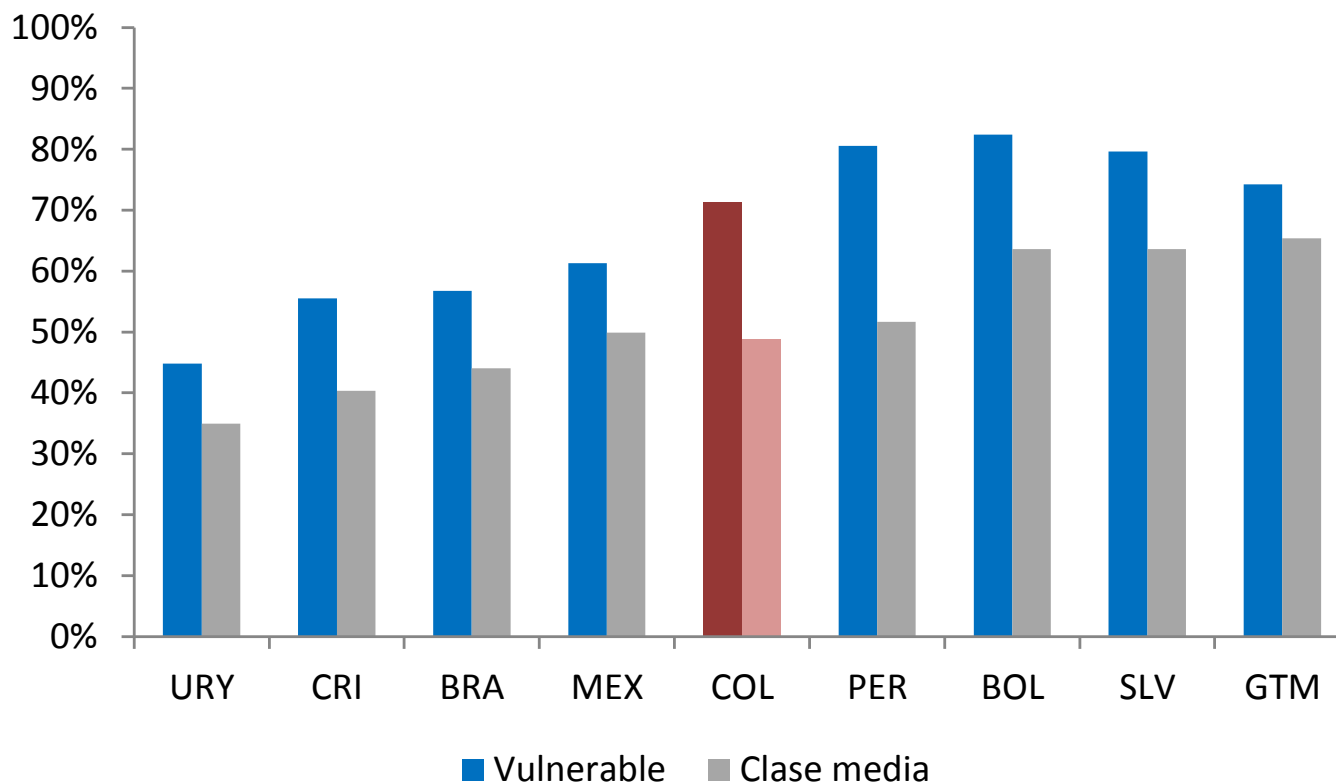
(% trabajadores 15-64 años que no aportan al seguro social, circa 2010)



... acentuadas entre los trabajadores de ingresos medios (‘clase media’)

Informalidad en los hogares de ingreso medio en América Latina

(% hogares sin ningún cotizante, circa 2010)

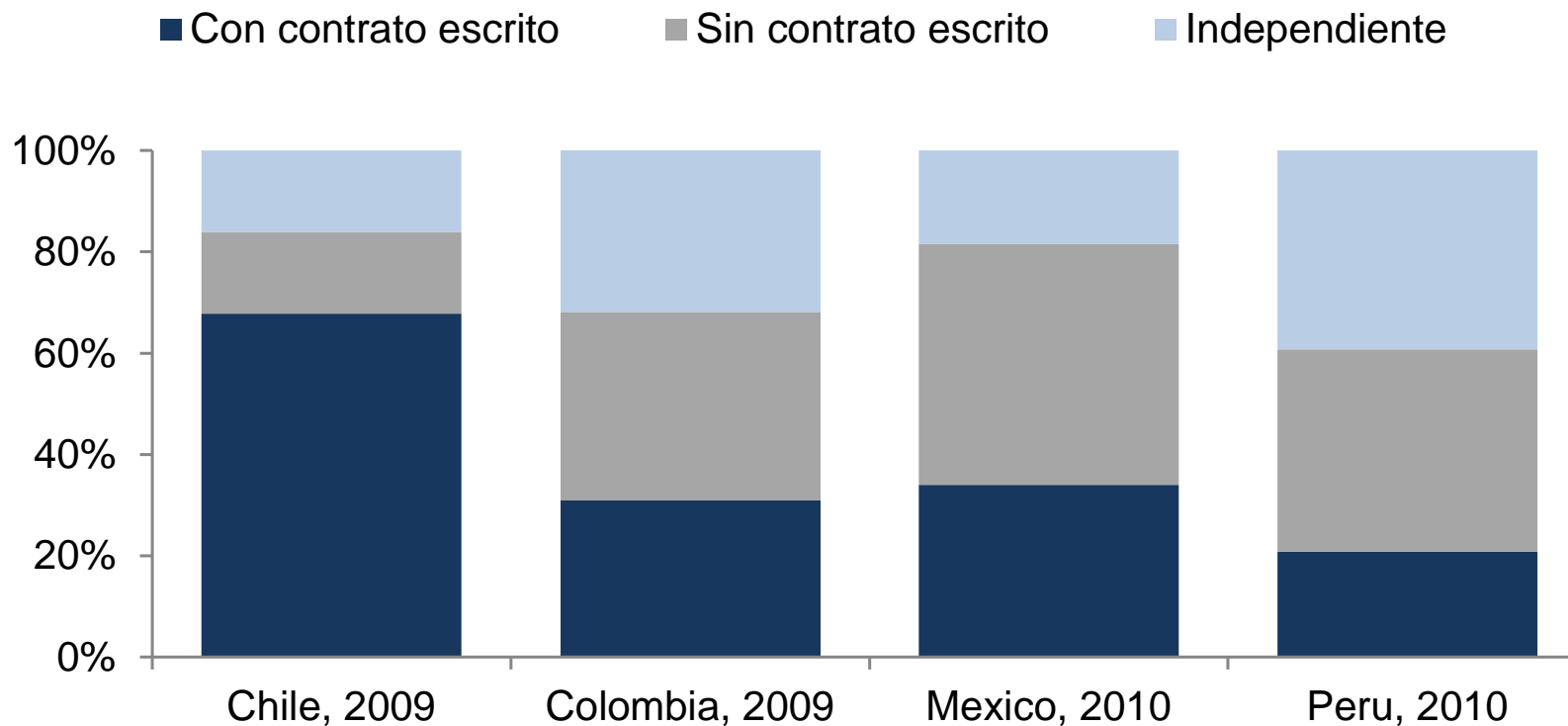


Fuente: Lustig, N. y A. Melguizo (2015), *Como de clase media es la clase media en Macondo? Sobre informalidad laboral en América Latina*. OECD Development Centre

Los sistemas de pensiones reflejan (e impactan sobre) el funcionamiento del mercado de trabajo

Situación laboral de trabajadores de estratos medios

(% trabajadores no agrarios de estratos medios 50-150% ingreso mediano 15-64 años)

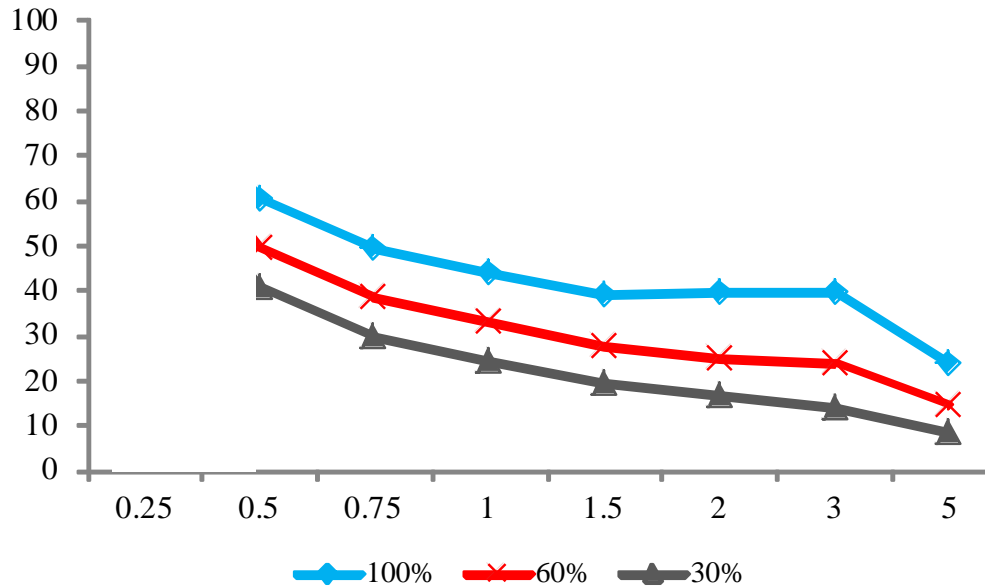


El impacto de la informalidad sobre las pensiones depende de su diseño – Simulaciones CD

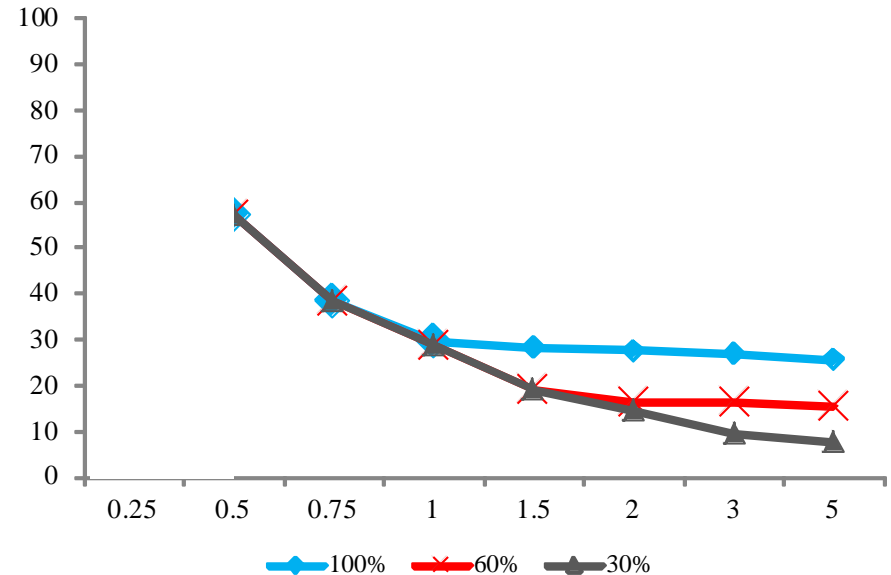
Tasas de reemplazo por nivel de ingreso

(% ingreso durante la vida laboral para hombres que entran en sistema en 2010)

Chile



Mexico



Nota: El eje X representa múltiplos del salario promedio en la economía. La tasa de reemplazo se calcula como % de ingresos durante vida laboral

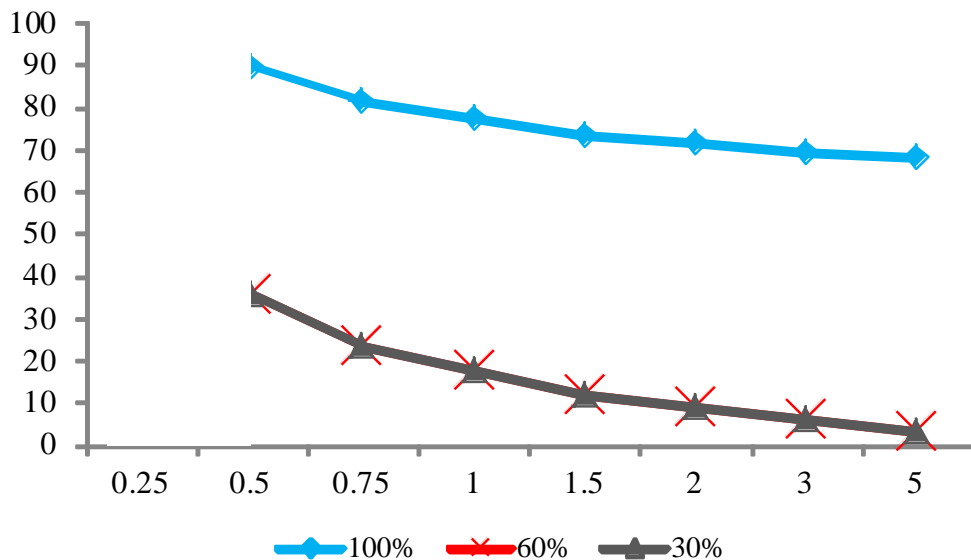
Fuente: OECD/IDB/The World Bank (2014), Pensions at a Glance: Latin America and the Caribbean

El impacto de la informalidad – Incentivos y discontinuidades en BD

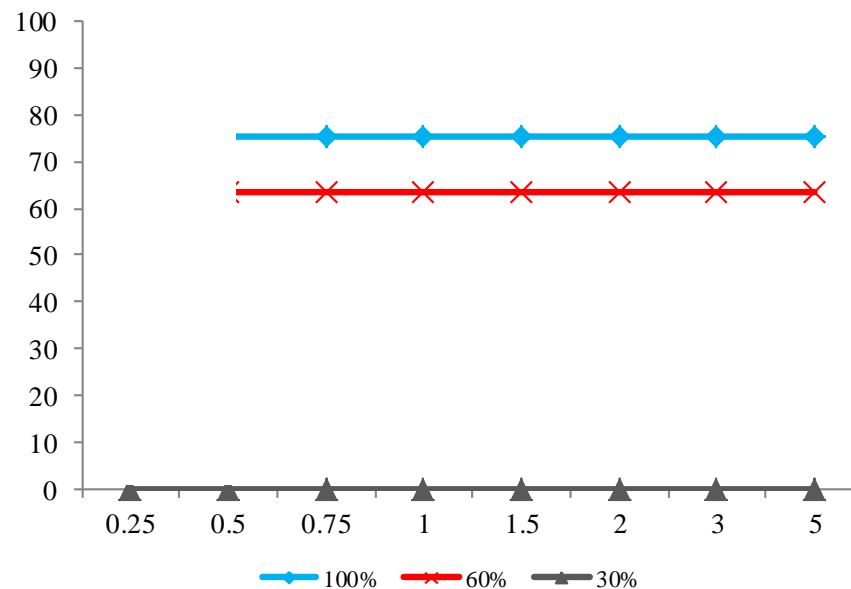
Tasas de reemplazo por nivel de ingreso

(% ingreso durante la vida laboral para hombres que entran en sistema en 2010)

Argentina



Nicaragua



Nota: El eje X representa múltiplos del salario promedio en la economía. La tasa de reemplazo se calcula como % de ingresos durante vida laboral

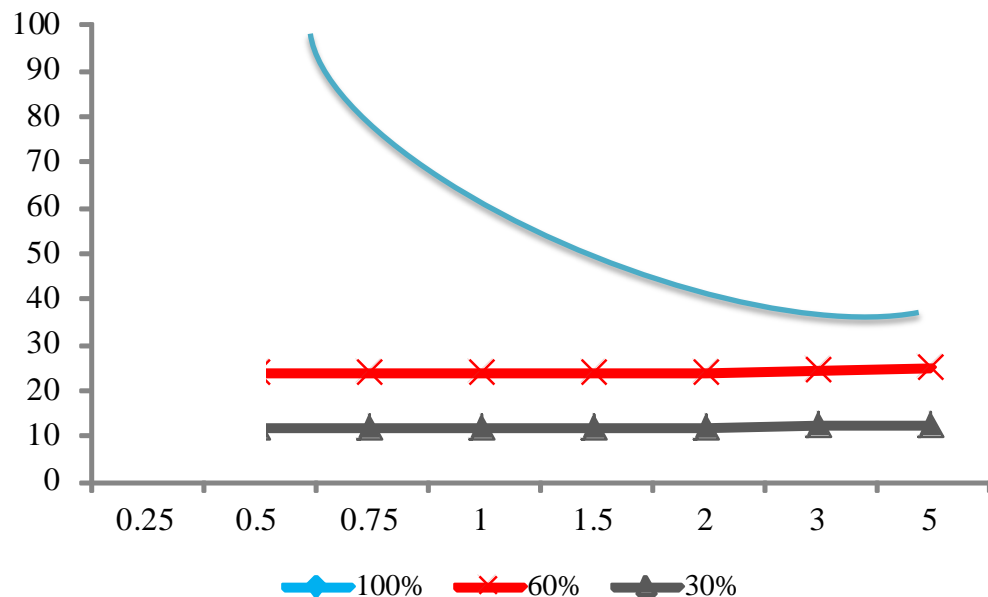
Fuente: OECD/IDB/The World Bank (2014), Pensions at a Glance: Latin America and the Caribbean

El impacto de la informalidad – Simulaciones en Colombia para informales en CD vs BD

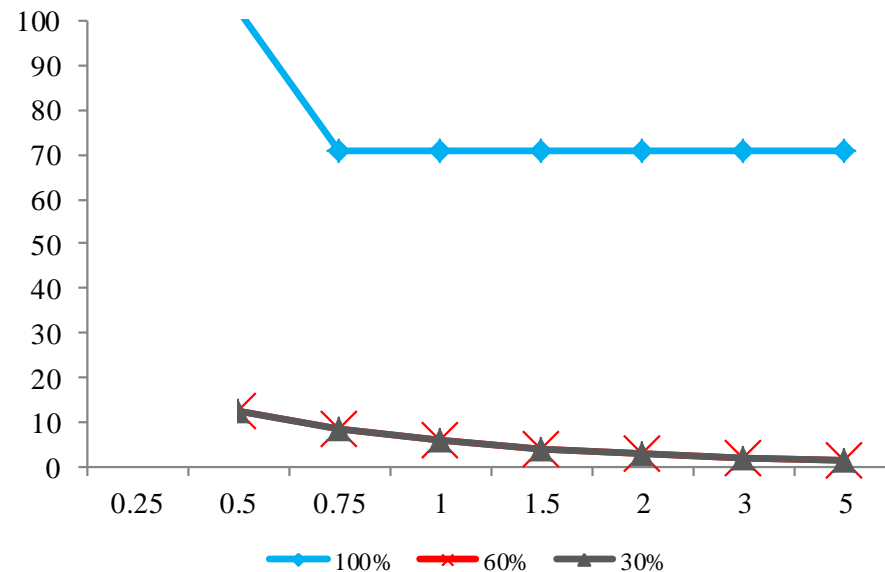
Tasas de reemplazo por nivel de ingreso e informalidad en Colombia

(% ingreso durante la vida laboral para hombres que entran en sistema en 2010)

Colombia RAIS



Colombia RPM

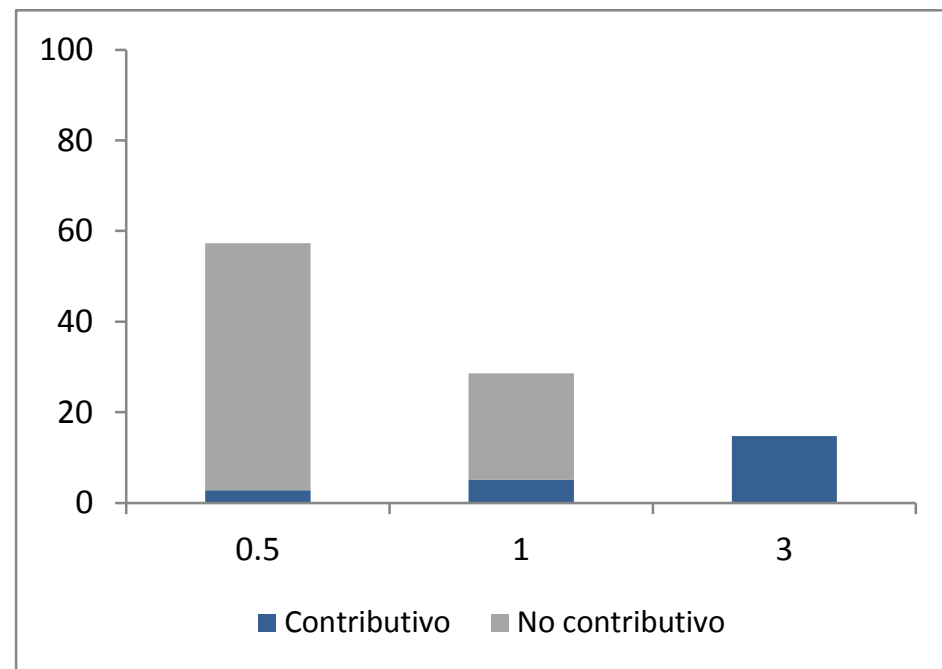
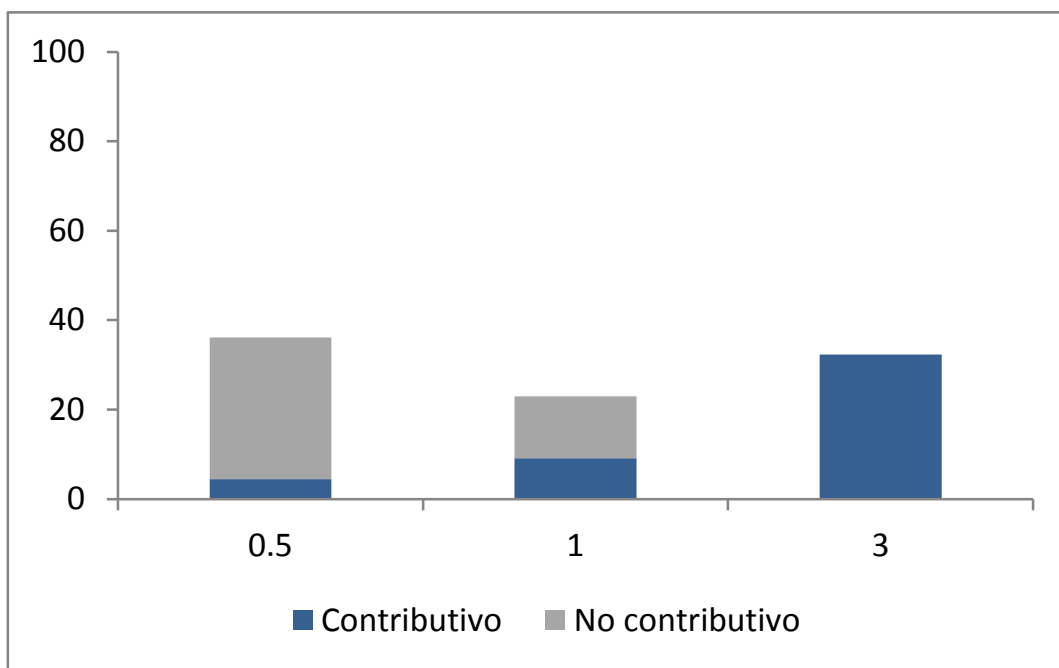


Nota: El eje X representa múltiplos del salario promedio en la economía. La tasa de reemplazo se calcula como % de ingresos durante vida laboral

El impacto de la informalidad – Simulaciones con datos administrativos

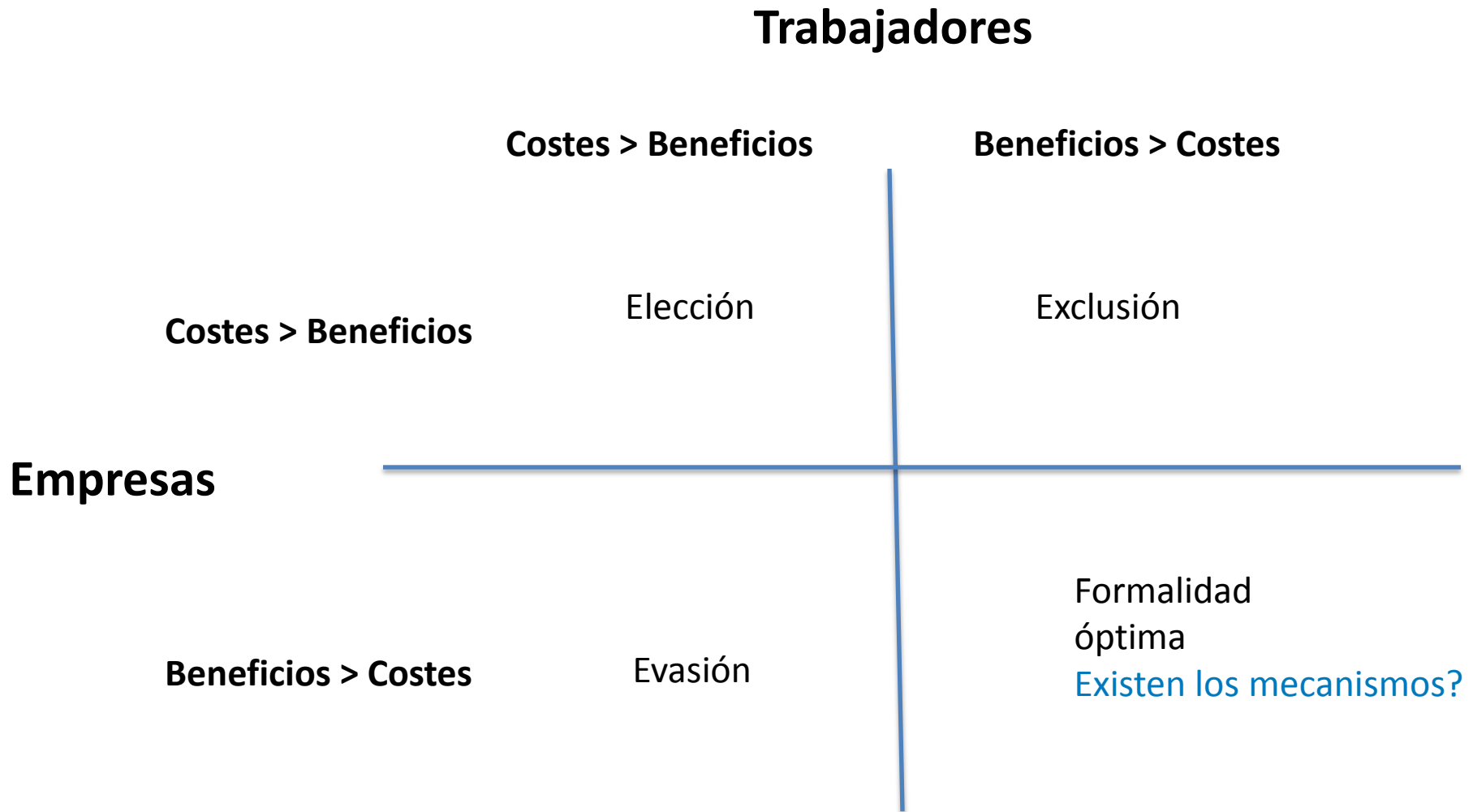
Tasas de reemplazo por nivel de ingreso

(% ingreso durante la vida laboral para hombres que entran en sistema en 2010)



Nota: El eje X representa múltiplos del salario promedio en la economía. La densidad de aportes de cada nivel de salario varía, y se obtienen de registros administrativos. La tasa de reemplazo se calcula como % de ingresos durante vida laboral
Fuente: OECD/IDB/The World Bank (2014), Pensions at a Glance: Latin America and the Caribbean

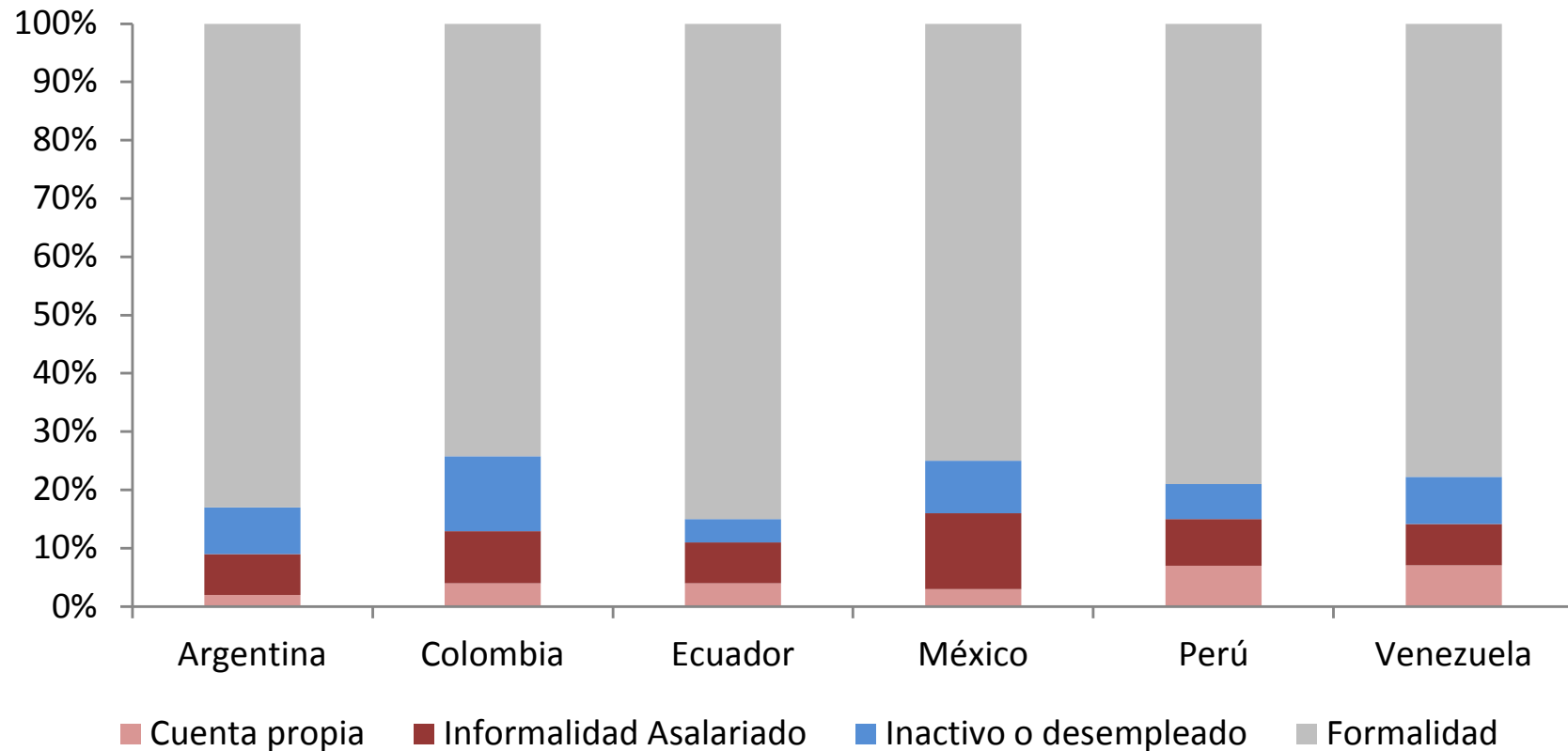
Caracterizando la informalidad laboral: diversa ('informalidades' de trabajadores y empresas) ...



Caracterizando la informalidad laboral: ... y dinámica (elevada frecuencia de transiciones)

Destino de los trabajadores formales un año después

(% trabajadores, varios años 2000s)



Explicando las informalidades: principales causas

- Dificultad de individuos para **planificar a largo plazo**
- **Diseños** imperfectos de seguros sociales
 - Modelo económico y laboral no representativo
 - Mecanismos de cumplimiento (e.g. nómina)
- **Desincentivos** a la formalidad para empresas y/o trabajadores
 - Coste no salarial y regulaciones laborales (e.g. salario mínimo, contabilidad)
 - Beneficios no contributivos
- **Baja confianza** en Estado y en sistema financiero
- **Modelo** productivo: baja productividad

- **Retos laborales en América Latina y en Colombia**
- **Informalidad laboral y pensiones**
- ***Hacia mejores pensiones y mejores trabajos***

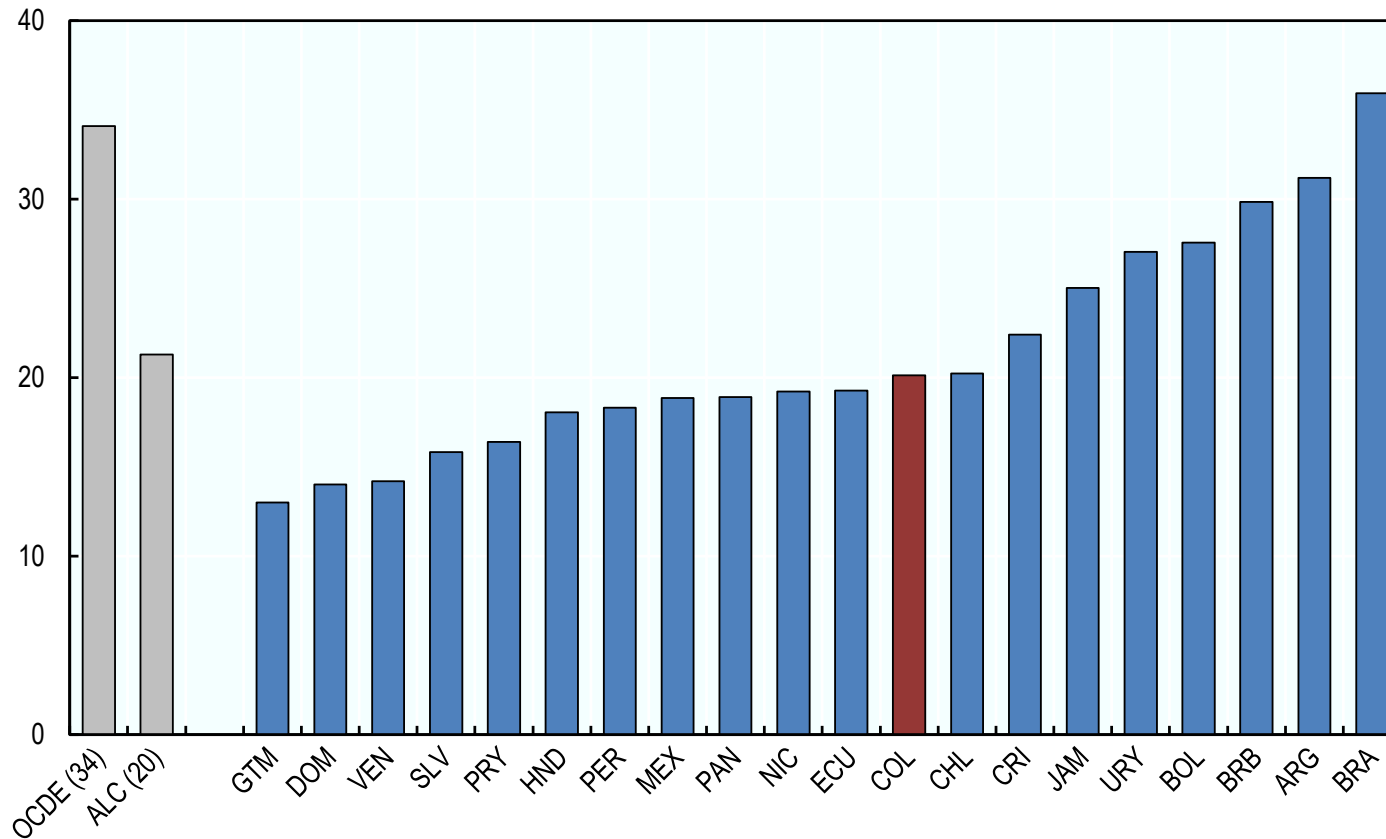
El crecimiento económico ayuda, pero incluso en un escenario optimista, no es suficiente

Principios en reformas para favorecer la formalidad laboral:

- **Globalidad:** agenda empleo formal interactuando con *protección social* (pensiones, salud, desempleo), y *marco tributario*
- **Eficiencia:** incentivos a participación laboral y formalidad de empresas y trabajadores → *productividad*
- **Innovación:** supervisión y mecanismos de cumplimiento
- **Transparencia:** objetivos simples; debate público y acuerdo político

En general, América Latina es una región de baja recaudación fiscal...

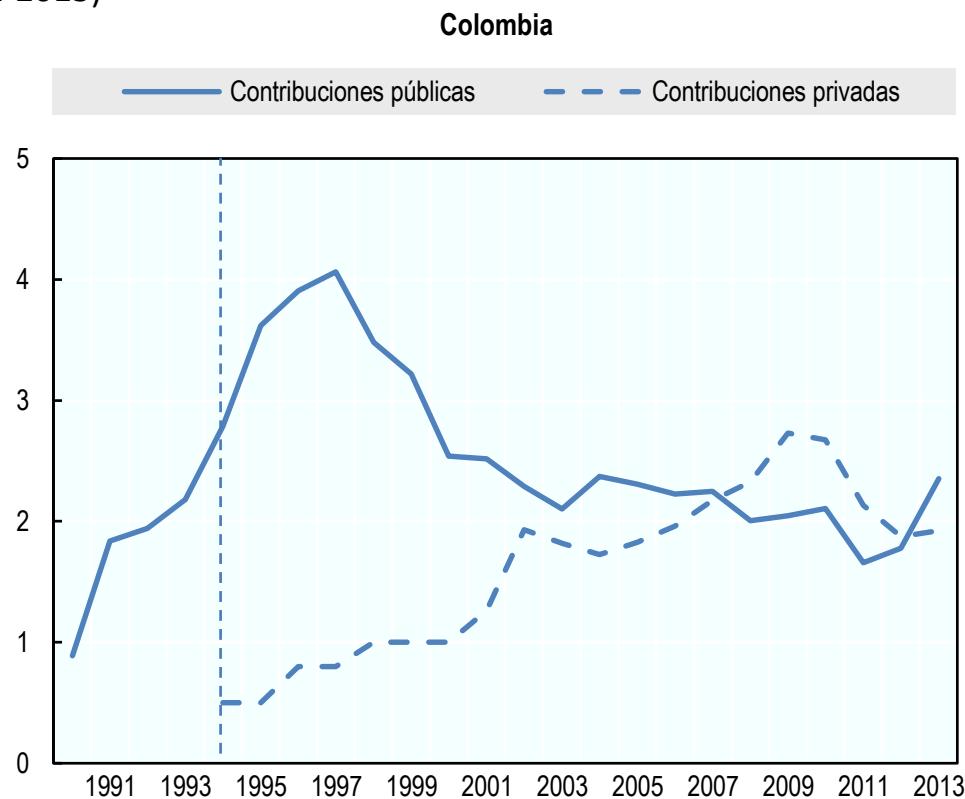
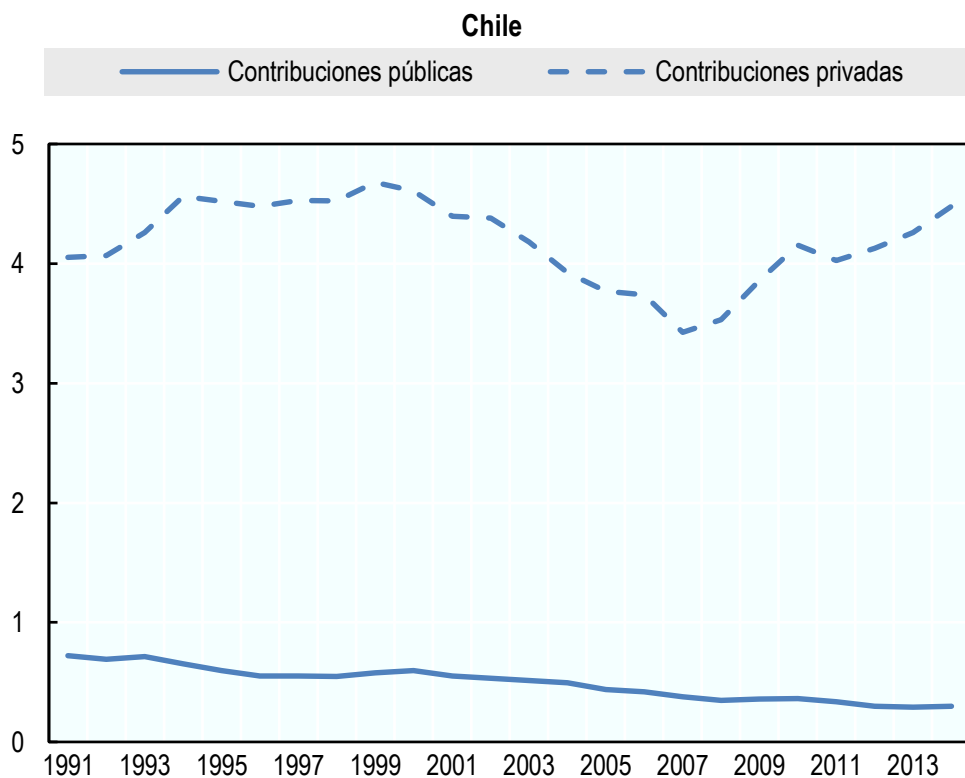
Recaudación tributaria en América Latina y el Caribe y la OCDE
(%PIB, 2013)



... en parte explicada por diseños institucionales propios, en especial en salud y pensiones

Contribuciones sociales y aportes a salud y pensiones privadas en Chile y Colombia

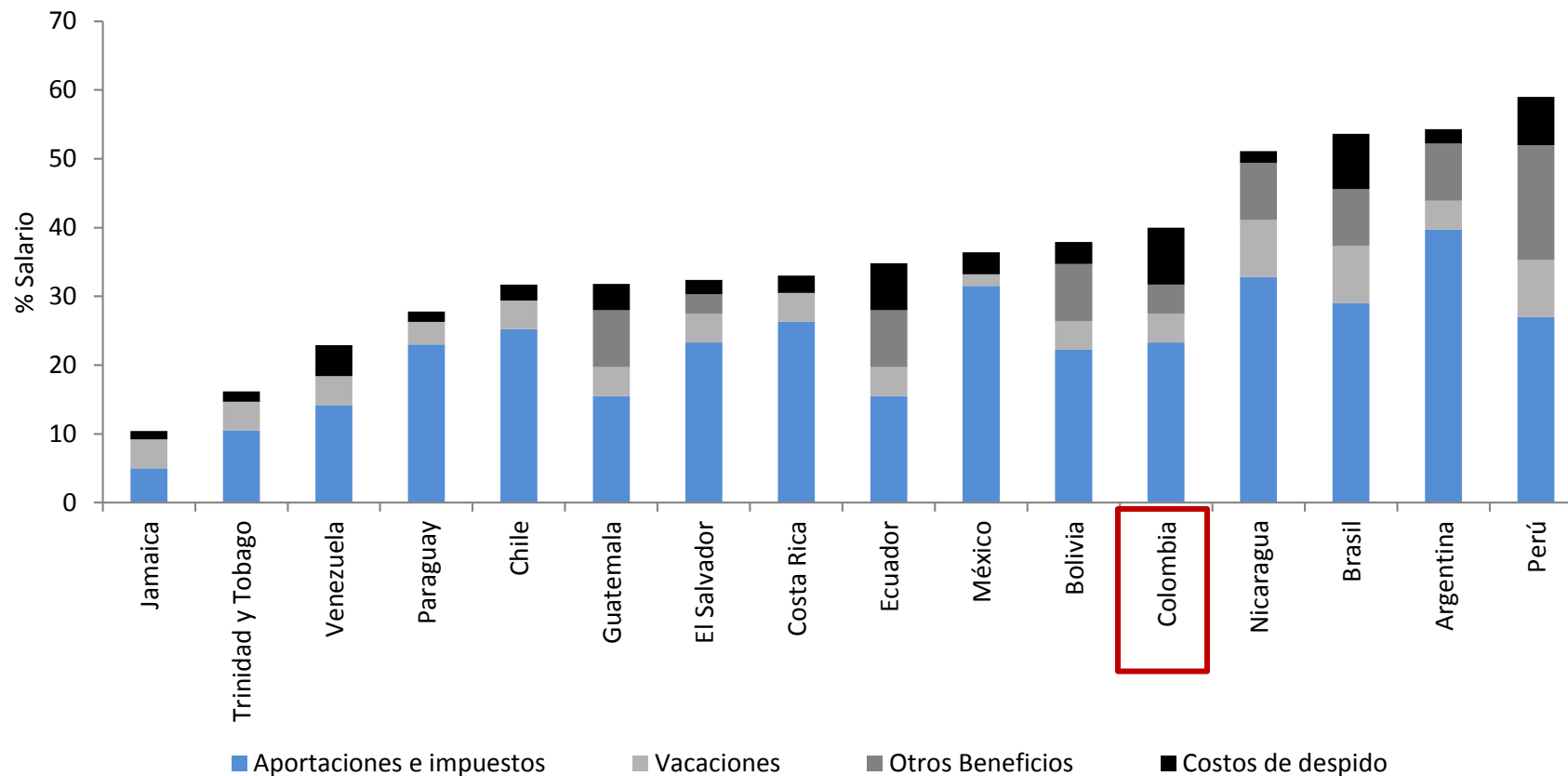
(% PIB, 1991-2013)



La baja recaudación convive con elevadas cargas (impositivas y regulatorias) sobre la formalidad

Costos no salariales al empleo formal en América Latina

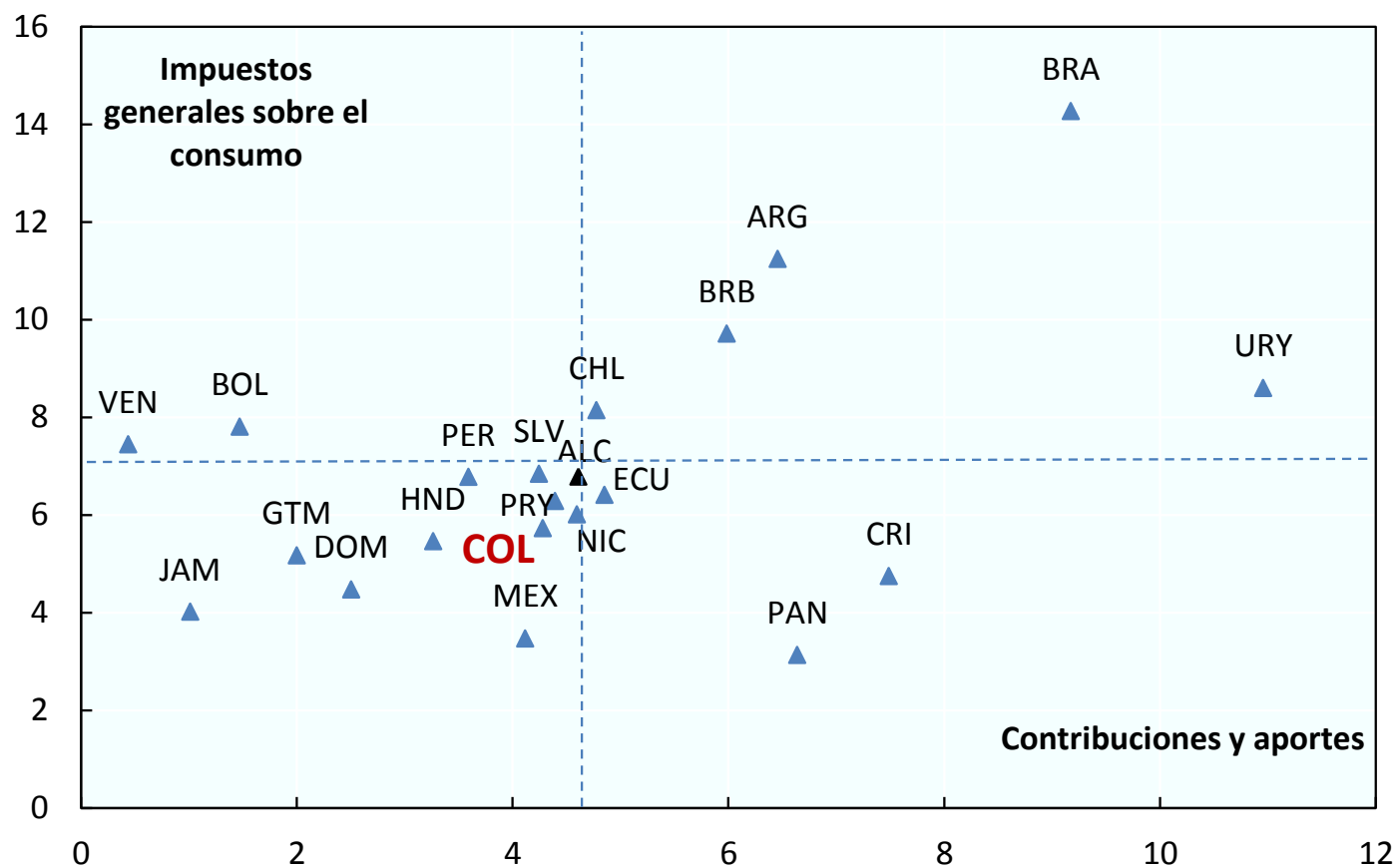
(% salario, circa 2010)



Hay margen para seguir elevando la recaudación y mejorando la composición de la cuña impositiva

Recaudación de impuestos sobre el consumo y cotizaciones sociales en América Latina

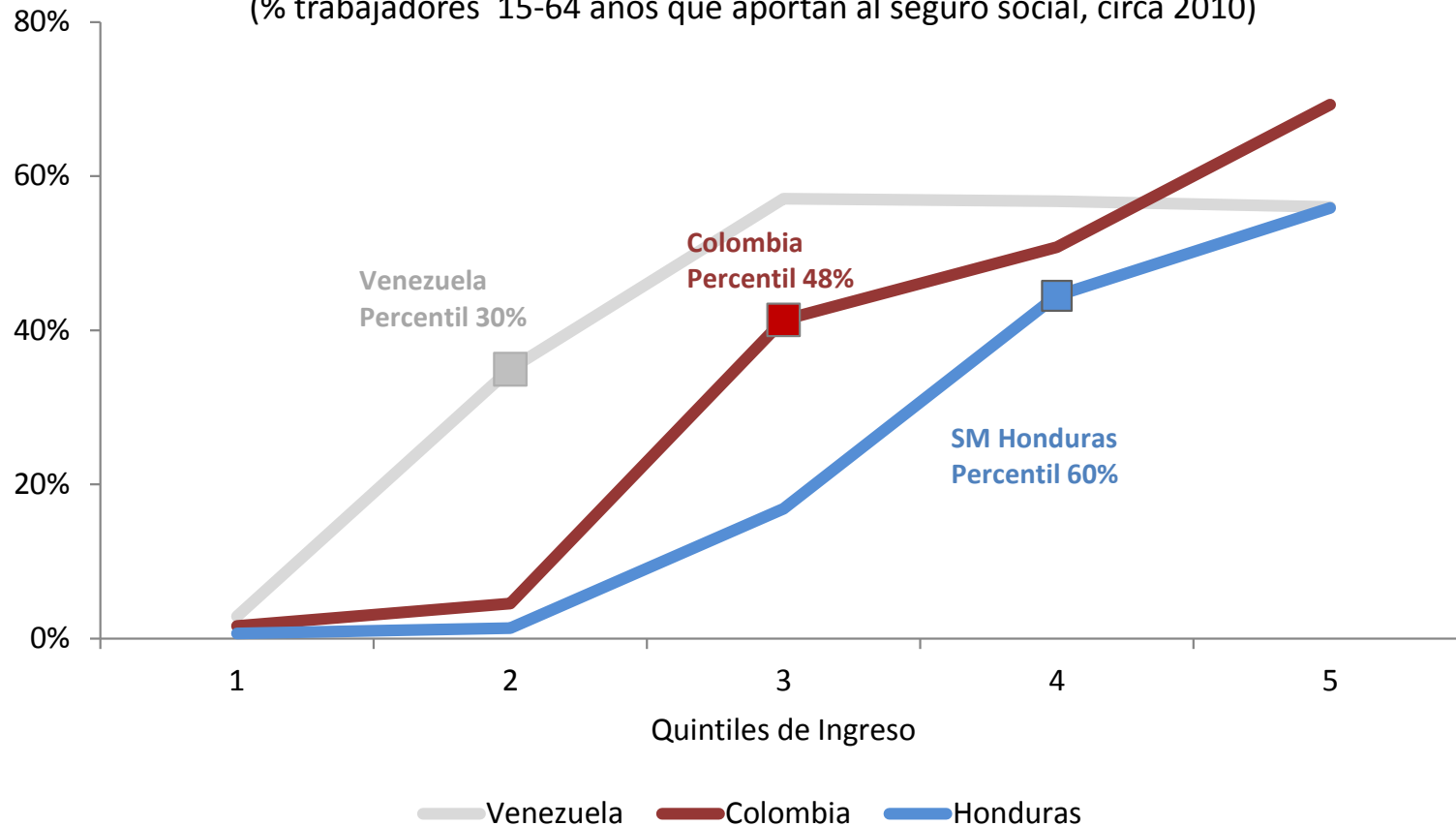
(% PIB, circa 2012)



Revisión del modelo de negociación colectiva: cobertura, coordinación y contenido (incluido salario mínimo)

Formalidad laboral por nivel ingreso y salario mínimo

(% trabajadores 15-64 años que aportan al seguro social, circa 2010)



Avances necesarios en capacidad institucional

- **Coordinación de instituciones** de regulación, supervisión y administración en temas laborales, de protección social (pensiones y salud) y tributarios
- **Información y conocimiento**
 - Construcción de bases de datos abiertas
 - Evaluaciones de impacto

Innovación en políticas de empleo, dentro del marco de políticas de desarrollo productivo

- Información y **educación** financiera
- Innovar en **mecanismos** de cumplimiento voluntario
 - Comunicación
 - Canales
 - Opciones por defecto
- Políticas de desarrollo productivo
 - Inversión en **competencias y habilidades** (productividad) con participación activa del sector productivo (nivel sectorial)

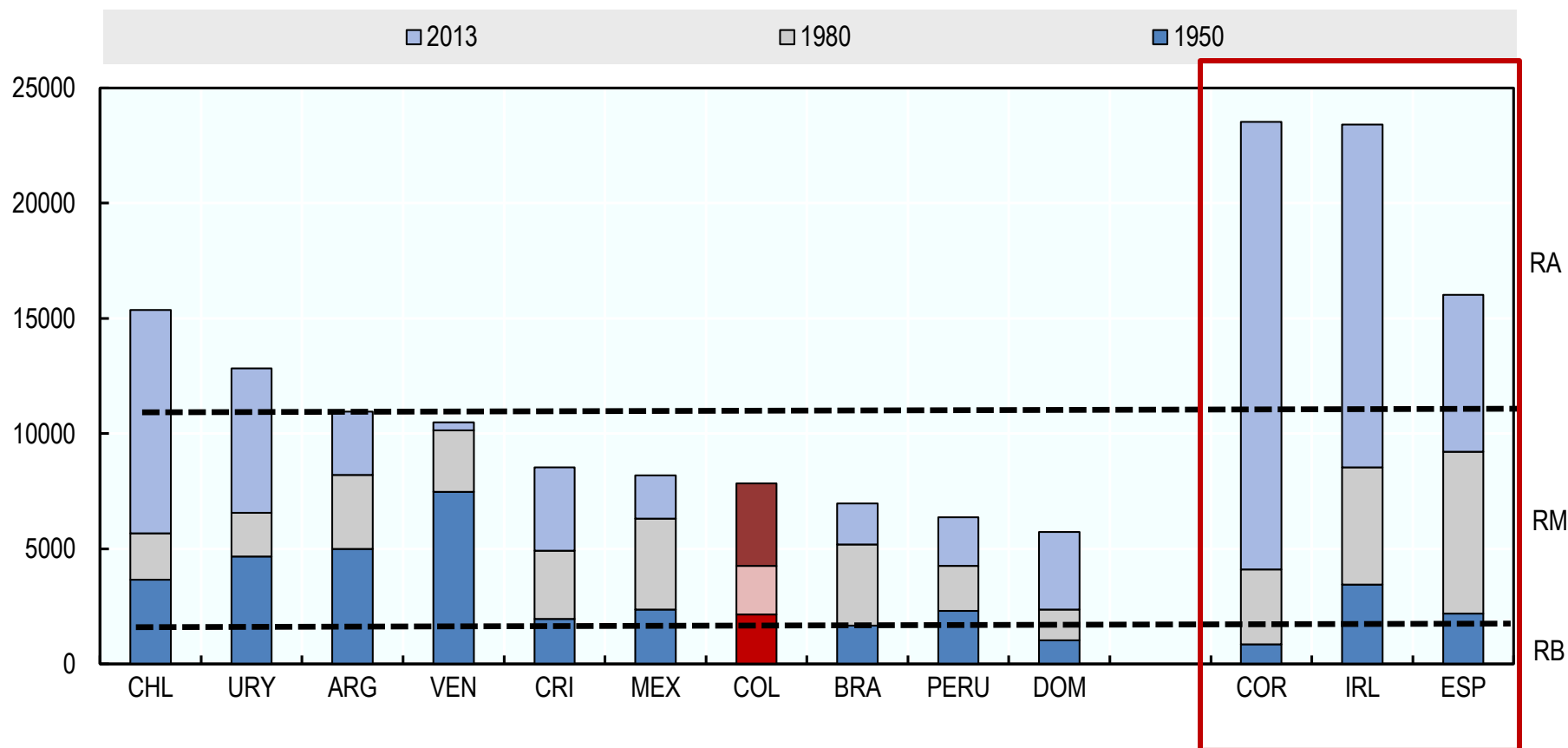
En conclusión, un panorama laboral desafiante, pero con oportunidades

- El contexto de desaceleración económica hace aun más necesaria una **política laboral activa** que impulse la **productividad**
- La agenda para **superar la trampa del ingreso medio** debería combinar:
 - **Incentivos** a trabajadores y empresas
 - Inversión en **capacidad institucional** y refuerzo de la negociación colectiva
 - **Innovaciones** en políticas publicas
 - Políticas de desarrollo productivo, en especial en **capacitación** laboral

Las experiencias en Asia y Europa demuestran que superar la trampa es posible

Trampa del ingreso medio en América Latina y países seleccionados de OCDE

(PIB per cápita, 1990 USD PPP)





Gracias!

www.oecd.org/dev